

Schlüter®-KERDI-LINE

Afwatering

Lijnafvoergoten voor contactafdichtingen

8.7

Productdatablad

Toepassing en functie

Schlüter-KERDI-LINE is een meerdelig, lineair afvoersysteem om inloopdouches met keramische tegels, natuursteen of andere bekledingen te realiseren.

Het bestaat uit een diepgetrokken roestvaststalen goot en een afdekking/frameconstructie, die met de in de set aanwezige hoogteregeling traploos kan worden aangepast aan elke vloerbekledingsdikte. De frameconstructies zijn verkrijgbaar in 2 uitvoeringen. Ten eerste als profielframe met een 10 mm breed geborsteld, hoogglans gepolijst of gepoedercoat zichtbaar oppervlak en ten tweede als inlegframe.

Schlüter-KERDI-LINE-H met horizontale afvoer is uitgerust met een geïntegreerde stankafsluiter en afvoerbehuizing.

Hoogte van de gootdragers:

DN 40 (40 mm) = 78 mm

DN 50 (50 mm) = 97 mm

Schlüter-KERDI-LINE-H 50 G2 met horizontale afvoer naar voren is voorzien van een geïntegreerde stankafsluiter en beschikt conform DIN EN 1253 over een afvoercapaciteit $\geq 0,8$ l/s bij een opstuwhoogte van 2 cm, en over een restwaterhoogte van 50 mm.

Hoogte van de gootdrager:

DN 50 (50 mm) = 120 mm

Schlüter-KERDI-LINE-F met horizontale afvoer naar voren is uitgerust met een stankafsluiter geïntegreerd in de afvoerbehuizing.

Hoogte van de gootdrager:

DN 40 (40 mm) = 60 mm

DN 50 (50 mm) = 97 mm

Schlüter-KERDI-LINE-V, -VS, -VOS voor verticale afwatering, bijv. door de verdiepingvloer, wordt naar keuze geleverd met geïntegreerde stankafsluiter in de afvoerbehuizing (KERDI-LINE-V) of met een buissifon



(KERDI-LINE-VS) – ook met decentrale afvoer (KERDI-LINE-VOS).

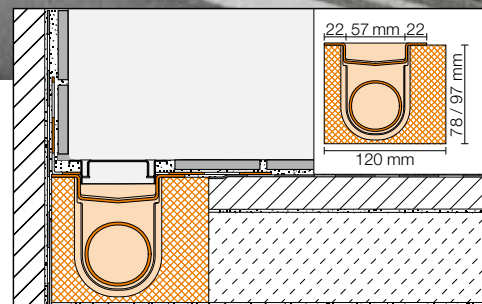
Hoogte van de gootdrager:

DN 50 (50 mm) = 24 mm

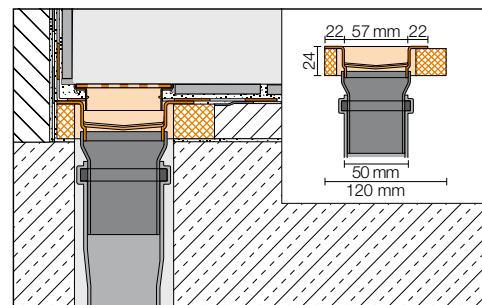
Schlüter-KERDI-LINE-V 50 G2 voor verticale afwatering is voorzien van een geïntegreerde stankafsluiter en beschikt conform DIN EN 1253 over een afvoercapaciteit $\geq 1,0$ l/s bij een opstuwhoogte van 2 cm, en over een restwaterhoogte van 50 mm.

Hoogte van de gootdrager:

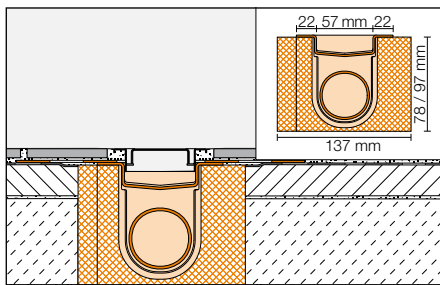
DN 50 (50 mm) = 48 mm



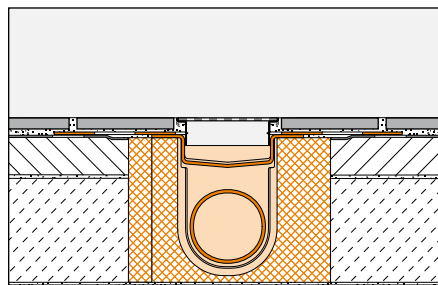
Schlüter-KERDI-LINE-H (afb.: met profielframe)



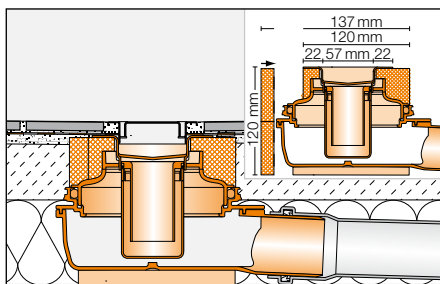
Schlüter-KERDI-LINE-V (afb.: met inlegframe)



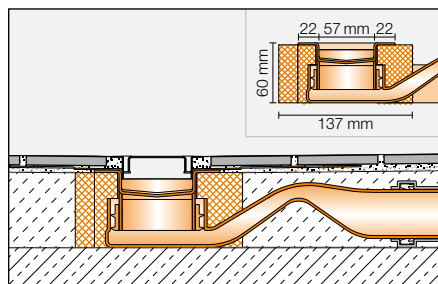
Schlüter-KERDI-LINE-H
(middeninbouw, afb.: met profielrame)



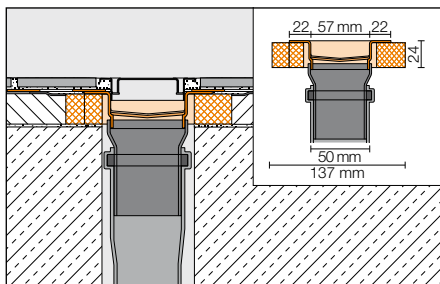
Schlüter-KERDI-LINE-H
(middeninbouw, afb.: met inlegframe)



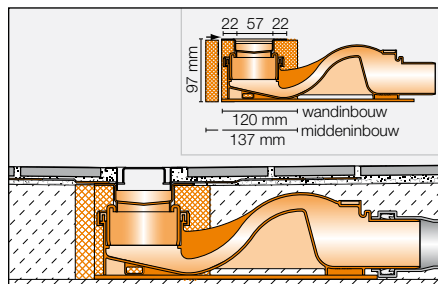
Schlüter-KERDI-LINE-H 50 G2
(middeninbouw, afb.: met profielrame)



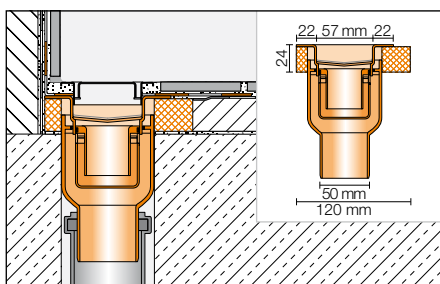
Schlüter-KERDI-LINE-F 40
(middeninbouw, afb.: met profielrame)



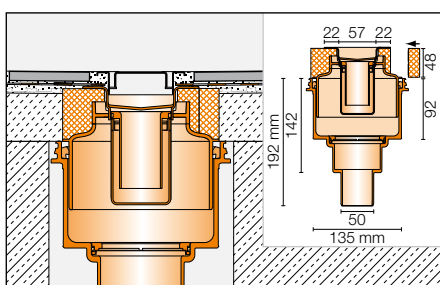
Schlüter-KERDI-LINE-V GSE
(middeninbouw, afb.: met profielrame)



Schlüter-KERDI-LINE-F 50
(middeninbouw, afb.: met profielrame)



Schlüter-KERDI-LINE-V GE
(wandinbouw met stankafsluiter)



Schlüter-KERDI-LINE-V 50 G2
(middeninbouw met stankafsluiter)

Deze afwateringssystemen gelden eveneens voor inlegframes met designafdekkingen!

Bij KERDI-LINE-H 50 en -H 40 wordt de goot voor een eenvoudige en snelle montage in de perfect passende gootdrager van polystyreen geplaatst. Bij KERDI-LINE-V, -H 50 G2 en KERDI-LINE-F zijn op basis van de afvoerleiding de goot en de gootdrager vast met elkaar verbonden.

Schlüter-KERDI-LINE is universeel voor de centrale plaatsing of plaatsing tegen de wand geschikt.

Lengte van de lijnafvoergoot met KERDI-LINE-H, -H 50 G2 en -V, -VS, -V 50 G2:

- 50 cm tot 180 cm (VOS = decentraal, van 70 tot 120 mm), in stappen van 10 cm

Lengte van de lijnafvoergoot KERDI-LINE-F 40: 50 cm tot 120 cm, in stappen van 10 cm

Lengte van de lijnafvoergoot KERDI-LINE-F 50: 50 cm tot 180 cm, in stappen van 10 cm

Op de rondom liggende kleefflens van de goot is standaard een manchet uit Schlüter-KERDI vast verlijmd. Deze dient voor de betrouwbare aansluiting van de goot op de contactafdichting, zowel op de vloer als tegen opgaande wanden.

Zo ontstaan er in combinatie met de afdichtingssystemen Schlüter-KERDI, Schlüter-DITRA, Schlüter-DITRA-HEAT of Schlüter-KERDI-BOARD en de bij het systeem behorende afdichtingslijmen Schlüter-KERDI-COLL-L resp. Schlüter-KERDI-FIX beproefde contactafdichtingen met aansluitende lineaire afwatering.

Opmerking: Schlüter-KERDI-LINE en frameconstructies moeten met tegellijmen op cementbasis worden geplaatst. Er mag geen azijnzuurhoudende siliconen worden gebruikt bij goten, frames en roosters.

KERDI-LINE is een systeemcomponent overeenkomstig de in Duitsland geldende afdichtingsnorm DIN 18534 en beschikt in combinatie met de hierboven genoemde Schlüter-systemen over een abP (algemeen bouwtechnisch testcertificaat).

De vochtigheidsbelastingsklasse volgens abP zijn te vinden in de desbetreffende productfiches. KERDI-LINE is volgens ETAG 022 (afdichting in verbinding) een systeemcomponent met Europese vergunning (ETA = European Technical Assessment). Bovengenoemde, met KERDI-LINE gekeurde Schlüter-producten zijn met een CE-markering gekenmerkt.

Het zichtbare oppervlak van het profielrame en de afdekking - in gesloten of geperforeerde uitvoering - bestaat uit geborsteld, hoogglans gepolijst of gepoedercoat roestvast staal. Voor het profielrame is ook een 17 mm diepe tegelgoot leverbaar. Daarnaast is een hoogte-onafhankelijke tegeldrager zonder frame (KERDI-LINE-D) verkrijgbaar.

Met **Schlüter-KERDI-LINE-GTO** is er een stankafsluiter incl. siliconen afsluitklep beschikbaar. Deze kan worden gebruikt in plaats van de tweedelige stankafsluiter en voorkomt geurvorming, die in weinig gebruikte afvoersystemen (in gastenbadkamers, vakantiewoningen etc.) kan ontstaan



door het uitdrogen van de stankafsluiter. Met een afvoercapaciteit van min. 0,4/s (volgens DIN EN 1253) kan de droge stankafsluiter daar ook permanent de standaard stankafsluiter vervangen en zo nodig een onvoldoende ontluchting in het afvoersysteem tegengaan (niet van toepassing op KERDI-LINE-F / -VS / -VOS).

Voor meer informatie over KERDI-LINE-GTO zie ook pagina 17.

Opmerking:

KERDI-LINE-H en -V kunnen als volledig systeem met de bijpassende hellingsplaat Schlüter-KERDI-SHOWER-LT/-LTS met geïntegreerde KERDI-afdichting (zie productfiche 8.8.) worden ingebouwd.

Er kan ook een dekvloer met afschot worden gerealiseerd. De dekvloer moet aan het oppervlak worden afgedicht met KERDI (zie productfiche 8.1), DITRA (zie productfiche 6.1) of -DITRA-HEAT (zie productfiche 6.4). Bij KERDI-LINE-H 50 G2, -V 50 G2 en KERDI-LINE-F moet om constructietechnische redenen vanwege de afvoerleiding een dekvloer met afschot worden gerealiseerd. De dekvloer moet aan de bovenzijde worden afgedicht met DITRA (zie productfiche 6.1) of -DITRA-HEAT.

Als systeemaanvulling zijn Schlüter-SHOWERPROFILE-S en -R (zie productfiche 14.1) leverbaar voor de vloer- en wand-aansluiting. Voor de schuine zijanten is SHOWERPROFILE-S – overeenkomstig de helling – spievormig uitgevoerd. De wanden moeten met Schlüter-KERDI (zie productfiche 8.1) of Schlüter-KERDI-BOARD (zie productfiche 12.1) als afdichting worden gerealiseerd.

Geluidsisolatie

Om te beantwoorden aan de geluidsisolatiënormen volgens DIN 4109, VDI 4100, ÖNORM B 8115-2 of SIA 181 is Schlüter-KERDI-LINE-SR een geluidsisolatiemat die voldoet aan de vereisten voor het contact- en installatiegeluidsniveau en aan de vereisten voor gebruiksgeluiden bij geteste constructievarianten van KERDI-LINE-H 40, H 50 en KL-F. Gedetailleerdere informatie vindt u in de ontwerp- en uitvoeringsgegevens KERDI-LINE-SR.

Materiaal

De goten tot een lengte van 120 cm bestaan uit diepgetrokken roestvast staal V4A (materiaal 1.4404 = AISI 316L). Vanaf 130 cm worden ze vervaardigd uit gekant, gelast en aansluitend gebeitst roestvast staal V4A (materiaal 1.4404 = AISI 316L).

De gootelementen zijn uitgerust met een kleefflens waarop een standaard verlijmde KERDI-manchet is aangebracht. Dit is een afdichtingsmat uit zacht polyethyleen met aan weerszijden een speciaal vliesweefsel. De afvoerbehuizingen worden, afhankelijk van het type, gemaakt van zeer slagvast polypropyleen (PP) resp. acrylonitril-butadien-styreen (ABS).

De stankafsluiter bestaat uit vezelversterkt polypropyleen (PP).

Het roestvaststalen frame en het afdekkrooster zijn leverbaar in de volgende materiaal-uitvoering:

V4A materiaal-nr. 1.4404 = AISI 316L.

Oppervlakken van de profielframes en afdekkingen:

EB = roestvast staal geborsteld

EP = roestvast staal hoogglans gepolijst

EC = roestvast staal met poedercoating

De gootdrager bestaat uit drukstabiel, geëxpandeerd polystyreen (EPS).

KERDI-LINE-SR is een speciaal ontworpen polyestervlies (PES). Het is reukloos, recyclebaar en kan niet rotten. Hoogte = ca. 10 mm

Materiaaleigenschappen en toepassingsgebieden:

De goot, het frame en de afdekkingen zijn, overeenkomstig de Duitse norm DIN EN 1253 "Afvoeren voor gebouwen" ondergebracht in classificatie K3. Dit zijn oppervlakken zonder rijverkeer, bijv. natte ruimten van woningen, bejaardentehuizen, hotels, scholen, was- en douche-installaties.

De goten, frames en afdekkingen zijn geschikt voor rolstoelbelasting.

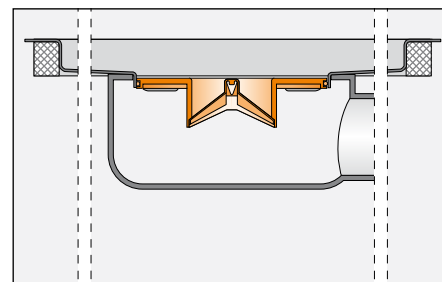
KERDI-LINE uit roestvast staal V4A (materiaalnr. 1.4404 = AISI 316L) is met name aangewezen wanneer hoge mechanische of chemische belastingen te verwachten zijn. Ook roestvast staal van materiaalnr. 1.4404 is niet bestand tegen elke chemische belasting, bijv. zout- en vloeizuren, of bepaalde chloor- en zout bronwaterconcentraties.

Dit geldt in bepaalde gevallen ook voor zoutwater zwembaden. De geschiktheid van het voorziene bodemafvoersysteem moet in speciale situaties afhankelijk van de te verwachten chemische, mechanische of

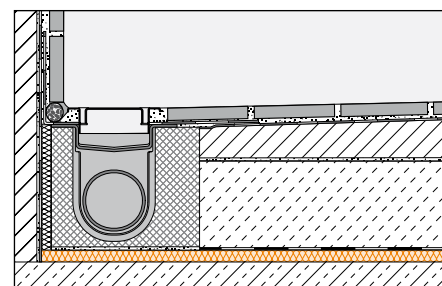
andere belastingen steeds vooraf worden gecontroleerd. Maak geen gebruik van agressieve reinigingsmiddelen!

De profielframes en bijpassende afdekkingen A, B en C uit roestvast staal zijn ook met een structuurgecoat oppervlak verkrijgbaar. Hierbij gaat het om oppervlakken met een natuurlijk karakter. Roestvast staal krijgt een voorbehandeling en wordt met polyurethaan-poederlak gecoat. De coating is kleurvast, UV- en weerbestendig.

De zichtbare oppervlakken moeten worden beschermd tegen schurende of krassende belasting.



Schlüter-KERDI-LINE-GTO
(droge stankafsluiter)



Schlüter-KERDI-LINE-SR
(inbouwvoorbeeld KERDI-LINE-H 40, constructie B zie ontwerp- en uitvoeringsgegevens Schlüter-KERDI-LINE-SR)



Opmerkingen

Voor een eenvoudige periodieke reiniging van de stankafsluiter en van de goot is bij de set een zeer goed geschikte reinigingsborstel met gebruiksinstructies geleverd. Voor alle reinigingsmiddelen geldt dat deze vrij moeten zijn van zout- en vloeizuren. Vermijd contact met andere metalen zoals normaal staal, omdat dit kan leiden tot roestvorming. Dit geldt ook voor gereedschap zoals plamuurmes of staalwol om bijv. mortelresten te verwijderen. Voor gevoelige oppervlakken (met name voor EP = roestvast staal hoogglans gepolijst) mogen geen schurende reinigingsmiddelen worden gebruikt. Indien nodig raden we aan om de reinigingspolish voor roestvast staal Schlüter-CLEAN-CP te gebruiken.

Verwerking

Hieronder staan de verwerkingsstappen van de lijnafvoergoot-systemen. Uitgebreide beschrijvingen vindt u in de afzonderlijke inbouwhandleidingen:

Schlüter-KERDI-LINE-H
Schlüter-KERDI-LINE-H 50 G2
Schlüter-KERDI-LINE-F
Schlüter-KERDI-LINE-V
Schlüter-KERDI-LINE-V 50 G2
Schlüter-KERDI-LINE-D (tegeldrager)

Inbouw bij geringe constructiehoogte: KERDI-LINE-H, -H 50 G2 en -F zijn ontworpen voor horizontale afwatering op de verdiepingvloer, waarbij vooral KERDI-LINE-F 40 dankzij zijn geringe inbouwhoogte van slechts 60 mm bijzonder geschikt is voor renovaties. Indien er een afwatering door de verdiepingvloer mogelijk is, kan met bijv. KERDI-LINE-V een inbouwhoogte van ≥ 24 mm worden gerealiseerd.

Schlüter-KERDI-LINE-H Horizontale afvoer

1. De gootdrager wordt op een effen ondergrond en de juiste hoogte geplaatst. Om oneffenheden te compenseren en om de hoogte aan te passen, kan de gootdrager ook op voldoende dicht op elkaar geplaatste mortelpunten of op een over het volledige oppervlak aangebrachte nivelleringslaag passend worden aangebracht.

Bij wandinbouw moet de goot overeenkomstig de dikte van de wandbekledingslaag worden uitgelijnd.

Bij middeninbouw wordt de gootdrager met behulp van de meegeleverde vulstrook symmetrisch aangebracht.

Opmerking: Ter verbetering van de geluidsisolatie in de doucheruimte moet de isolatiemat KERDI-LINE-SR worden gelegd en aan de randen een randisolatie worden aangebracht.

De geluidsisolatiematten moeten los tegen elkaar op de vlakke constructieve ondergrond worden gelegd. Zorg er daarbij voor dat de bedrukte zijde naar boven wijst. Om geluidsbruggen te voorkomen kunnen de naden worden dichtgemaakt met de naadafdekking Schlüter-DITRA-SOUND-KB.

Nog meer inbouwdetails van geteste systeemconstructies – volgens geluidsisolatie-eisen van de desbetreffende normen en voorschriften – zie planningsgegevens.

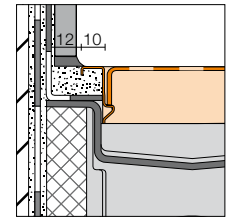
2. De goot wordt in de gootdrager – met een op maat gesneden afvoerbuis, die moet worden aangesloten op het rioleringsnetwerk van het gebouw – geplaatst. Daarna moet een dichtheidscontrole worden uitgevoerd.

3. Vervolgens wordt tegen de perfect passende, ingebouwde KERDI-LINE-H afvoergoot de Schlüter-KERDI-SHOWER-LT / -LTS hellingsplaat op een draagkrachtige dekvloernivelleringslaag of van gebonden egalisatiemiddel, op de juiste hoogte ingebouwd, gelijk met de bovenkant van de gootdrager (zie productfiche 8.8). Als alternatief kan ook een dekvloer met afschot op de juiste hoogte worden aangebracht door deze op de bovenkant van de gootdrager af te reien.

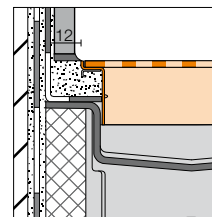
4. Om de KERDI-manchet te verlijmen, wordt op de aansluitende oppervlakteafdichting de afdichtingslijm KERDI-COLL-L (zie productfiche 8.4) aangebracht met een getande lijmkam 3 x 3 of 4 x 4 mm, waarin de KERDI-manchet vol wordt verlijmd. Er moet rekening worden gehouden met de verwerkingstijd van de lijm. Ook wandaansluitingen moeten vakkundig worden uitgevoerd met KERDI-KEBA-afdichtingsbanden, die worden verlijmd met KERDI-COLL-L.



bij 1.
Gootdrager uitlijnen



afb. profielframe



afb. inlegframe



bij opmerking:
geluidsisolatiemat Schlüter®-KERDI-LINE-SR



bij 2.
Goot plaatsen



bij 3.
Nivelleringslaag aanbrengen



bij 3.
Hellingplaat onder de rand van de goot schuiven



bij 4.
KERDI-manchet met KERDI-COLL-L verlijmen



Indien nodig zijn bijpassende, voorgevormde elementen Schlüter®-KERDI-KERS voor de afdichting van de helling verkrijgbaar



Schlüter®-KERDI-LINE-H 50 G2 Horizontale afvoer met restwaterhoogte 50 mm

1. Om de minimale inbouwhoogte van 120 mm te bereiken moet de adapter (max. insteekdiepte 90 mm) worden ingekort tot een minimum insteekdiepte van 15 mm.



bij 1.
Kort de adapter in



bij 2.
Schroef de adapter weer vast.

2. Steek de adapter weer in de goot en schroef hem vast.



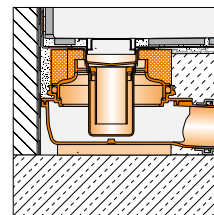
bij 3.
Plaats de afvoerbehuizing op de adapter



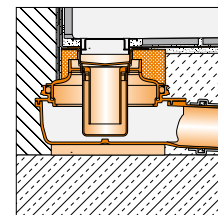
bij 4.
Lijn de gootdrager uit

3. Plaats de afvoerbehuizing op de adapter en druk deze vast.

4. Maak met dunbedmortel een egale ondergrond ter hoogte van de gootdrager. Plaats de goot incl. gootdrager op de afvoerbehuizing en druk ze vast. Een eventueel noodzakelijke hoogtecompensatie kan worden uitgevoerd d.m.v. mortelpunten. Zorg ervoor dat de afvoerbehuizing niet van de adapter kan afglijden. Bij wandinbouw moet de goot afhankelijk van de afstand tot de wand en de dikte van de wandbekleding worden uitgelijnd (zie inbouwvoorbeelden 4a en 4b).



4a
Inbouw tegen de wand



4b
Inbouw in de wand



bij 5.
Lijn het afvoerbuis uit



bij 6.
Breng een dekvloer met afschot aan

5. Breng de aanwezige afvoerbuis aan en lijn hem uit.

6. Breng daarna de dekvloer met afschot (2%) op het doucheoppervlak aan – eventueel met geschikt isolatiemateriaal eronder.



bij 7.
Breng dunbedmortel aan



bij 8.
Verlijm Schlüter®-DITRA resp. DITRA-HEAT erop vast

7. Breng dunbedmortel aan op het dekvloeroppervlak. De aanbevolen vertanding bij gebruik van DITRA is 3 x 3 of 4 x 4 mm. Bij gebruik van DITRA-HEAT 6 x 6 mm.

8. Daarna wordt DITRA resp. -DITRA-HEAT erop vastgelijmd. Dicht de naden af met KERDI-KEBA m.b.v. KERDI-COLL-L (zie productfiche 6.1 resp. 6.4)

... verdere stappen, vergelijkbaar met KERDI-LINE-H (vanaf punt 4).



Schlüter®-KERDI-LINE-F

Vorbereitung KERDI-LINE F40 (a)

- 1a. De bijgeleverde lipdichting wordt op de gootafvoeraansluiting gezet (let op de positie).
- 2a. Vervolgens wordt de afvoerbehuizing aangebracht.
- 3a. De vlakke ondergrond op de juiste hoogte gebrachte ondergrond wordt van dunbedmortel voorzien en de gootdrager wordt geplaatst. Om oneffenheden en hoogteverschillen te compenseren, kan de gootdrager ook nauwkeurig op voldoende dicht op elkaar geplaatste mortelpunten of op een over het volledige oppervlak aangebrachte egalisielaag worden uitgelijnd.



bij 1a.



bij 1b.



bij 2a.



bij 2b.



bij 3a.



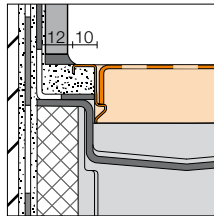
bij 3b.

Vorbereitung KERDI-LINE F50 (b)

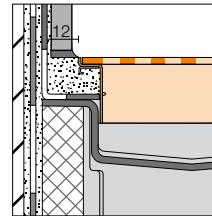
- 1b. Voorzie de dichting van de afvoerbehuizing resp. de afvoeraansluiting van glijmiddel.
- 2b. Vervolgens wordt de afvoerbehuizing aangebracht.
- 3b. De vlakke ondergrond op de plaats van de gootdrager wordt van dunbedmortel voorzien en de gootdrager en de geluidsisolerende onderlaag worden geplaatst. Om hoogteverschillen te compenseren, kan de gootdrager ook nauwkeurig op voldoende dicht op elkaar geplaatste mortelpunten worden uitgelijnd.

Opmerking: Bij plaatsing tegen de wand moet de goot overeenkomstig de dikte van de wandbekledingslaag worden uitgelijnd. Bij centrale plaatsing wordt de gootdrager met behulp van de meegeleverde vulstrook symmetrisch aangebracht.

4. Vervolgens wordt de afvoerbehuizing met de afvoerbuis ter plaatse aangesloten op het rioleringsnetwerk van het gebouw. Daarna moet de goot met een waterpas worden uitgelijnd en moet er een dichtheidscontrole worden uitgevoerd.
5. Daarna wordt de dekvloer met afschot (2%) van het doucheoppervlak tegen de juist passende, ingebouwde en met waterpas uitgelijnde KERDI-LINE-F aangebracht.
6. Na begaanbaarheid van het dekvloeroppervlak wordt DITRA met dunbedmortel (aanbeveling vertanding 3 x 3 mm of 4 x 4 mm) op de dekvloer verlijmd.



afb. profielframe



afb. inlegframe



bij 4.



bij 4.



bij 5.



bij 6.



7. Voor het verlijmen van de KERDI manchet brengt u op de aangrenzende oppervlakte-afdichting KERDI-COLL-L afdichtingslijm (zie productfiche 8.4) aan met een vertanding van 3 x 3 of 4 x 4 mm. Druk de KERDI manchet hier volledig in. Houd rekening met de open tijd van de lijm. Ook wandaansluitingen moeten met KERDI-KEBA afdichtingsband en KERDI-COLL-L worden verlijmd en vakkundig worden uitgevoerd..

De tegels die op DITRA worden gelegd, moeten minimaal 5 x 5 cm zijn (zie ook productfiche 6.1).



Schlüter®-KERDI-LINE-V, -VS, -VOS Verticale afvoer

1. De gootdrager wordt op een effen ondergrond en de juiste hoogte geplaatst. Om oneffenheden te compenseren en om de hoogte aan te passen, kan de gootdrager op een nivelleringslaag passend worden aangebracht.

Bij wandinbouw moet de goot overeenkomstig de dikte van de wandbekledingslaag worden uitgelijnd.

Bij middeninbouw wordt de gootdrager met behulp van de meegeleverde vulstrook symmetrisch aangebracht.

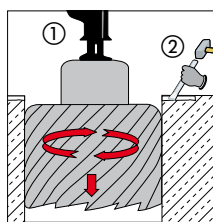
Opmerking: Ter verbetering van de geluidsisolatie in de doucheruimte moet de isolatiemat KERDI-LINE-SR worden gelegd en aan de randen een randisolatie worden aangebracht.

De geluidsisolatiematten moeten los tegen elkaar op de vlakke constructieve ondergrond worden gelegd. Zorg er daarbij voor dat de bedrukte zijde naar boven wijst. Om geluidsbruggen te voorkomen kunnen de naden worden dichtgemaakt met de naadafdekking DITRA-SOUND-KB.

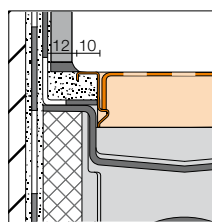
Nog meer inbouwdetails van geteste systeemconstructies – volgens geluidsisolatie-eisen van de desbetreffende normen en voorschriften – zie planningsgegevens.

2. De goot wordt in de gootdrager – met een op maat gesneden afvoerbuis, die moet worden aangesloten op het rioleringsnetwerk van het gebouw – geplaatst. Daarna moet een dichtheidscontrole worden uitgevoerd.

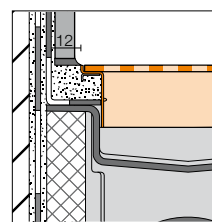
3. Vervolgens wordt tegen de perfect passende, ingebouwde KERDI-LINE-V afvoergoot de Schlüter-KERDI-SHOWER-LT/-LTS hellingsplaat op de juiste hoogte ingebouwd, gelijk met de bovenkant van de gootdrager (zie productfiche 8.8). Als alternatief kan ook een dekvloer met afschot op de juiste hoogte worden aangebracht door deze op de bovenkant van de gootdrager af te reien.



bij 1.
Boor een kerngat / plafond-
doorgang



afb. profielrame



afb. inlegrame



bij 2.
Plaats een afvoerbuis



bij 3.
Hellingsplaat onder de rand van
de goot schuiven



bij 4.
KERDI-manchet met
KERDI-COLL-L verlijmen

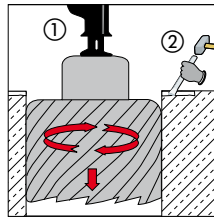
4. Om de KERDI-manchet te verlijmen, wordt op de aansluitende oppervlakteafdichting de afdichtingslijm KERDI-COLL-L (zie productfiche 8.4) aangebracht met een getande lijmkam 3 x 3 of 4 x 4 mm, waarin de KERDI-manchet vol wordt verlijmd. Er moet rekening worden gehouden met de verwerkingstijd van de lijm. Ook wandaansluitingen moeten vakkundig worden uitgevoerd met KERDI-KEBA-afdichtingsbanden, die worden verlijmd met KERDI-COLL-L.



Schlüter®-KERDI-LINE-V 50 G2 Verticale afwatering met restwaterhoogte 50 mm

1. Bepaal de positie van de lijnafvoergoot en maak een kerngatboring / plafonddoorgang voor de afvoerbehuizing. Bevestig vervolgens de afvoerbehuizing op die plaats.
2. Om de minimale inbouwhoogte van 48 mm te bereiken moet de adapter (max. insteekdiepte 90 mm) worden ingekort tot een minimum insteekdiepte van 30 mm.
3. Steek de adapter weer in de goot en schroef hem vast.
4. Maak met dunbedmortel een egale ondergrond ter hoogte van de gootdrager. Plaats de goot incl. gootdrager op de afvoerbehuizing en druk ze vast. Een eventueel noodzakelijke hoogtecompensatie kan worden uitgevoerd d.m.v. mortelpunten. Bij wandinbouw moet de goot afhankelijk van de afstand tot de wand en de dikte van de wandbekleding worden uitgelijnd (zie inbouwvoorbeelden 4a en 4b).
5. Breng daarna de dekvloer met afschot (2%) op het doucheoppervlak aan.
6. Breng dunbedmortel aan op het dekvloeroppervlak. De aanbevolen vertanding bij gebruik van DITRA is 3 x 3 of 4 x 4 mm, bij gebruik van DITRA-HEAT 6 x 6 mm.
7. Daarna wordt DITRA resp. -DITRA-HEAT erop vastgelijmd – dicht de naden af met KERDI-KEBA m.b.v. KERDI-COLL-L (zie productfiche 6.1 resp. 6.4)

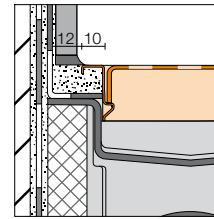
... verdere stappen, vergelijkbaar met KERDI-LINE-H (vanaf punt 4).



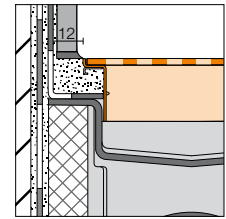
bij 1.
Boor een kerngat / plafonddoorgang



bij 2.
Kort de adapter in



Afb.: profielrame



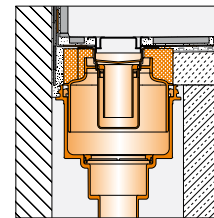
Afb.: inlegrame



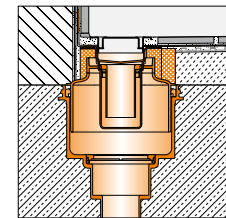
bij 3.
Schroef de adapter weer vast.



bij 4.
Plaats de goot incl. gootdrager



4a Inbouw tegen de wand



4b Inbouw in wand/plafond



bij 5.
Breng de dekvloer aan



bij 6.
Breng dunbedmortel aan



bij 7.
Verlijm Schlüter®-DITRA resp.
DITRA-HEAT erop vast



Brandveiligheid voor KERDI-LINE-V 50 G ...met Schlüter®-KERDI-LINE-BS / KD ZBS

De systeemcomponenten voorkomen volgens toelatingsnummer Z-19.17-1719 een brandoverdracht naar een andere verdieping. Het brandwerende inzetstuk (art.-nr. KL BS) wordt aangebracht in de afvoerbehuizing van de lijnafvoergoot-set KERDI-LINE V 50 G2.

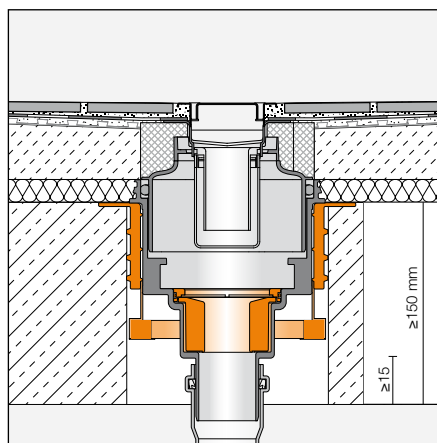
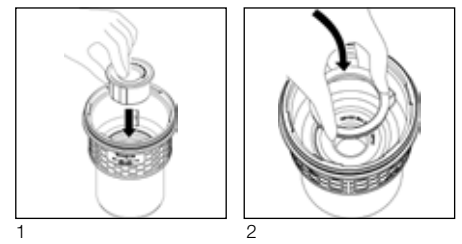
Montage brandwerend inzetstuk KL BS:

1. Plaats het brandwerende inzetstuk KL BS (afb. 1).
2. Plaats vervolgens de klemring d.m.v. het meegeleverde smeermiddel. (afb. 2).

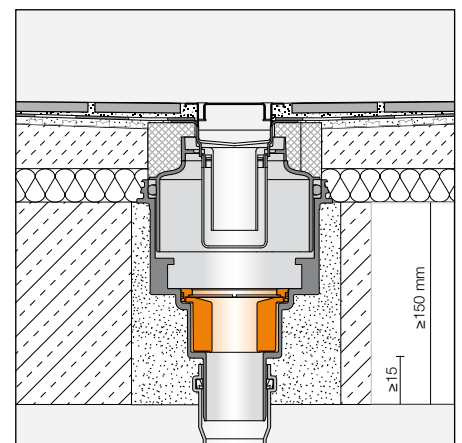
In combinatie met de optioneel in de kern-gatboring (Ø 160 mm) geplaatste door-gangsdichting (art.-nr. KD ZBS) wordt de doorgang van warmte, vuur en rook bij een temperatuuroverschrijding van ca. 150°C door opschuimen van het in het brandwe-rende element aanwezige vulmiddel voor een brandwerendheidsduur van R120, R90, R60, R30 (plafondafhankelijk) op een veilige manier voorkomen.

De brandwerende functie van de door-gangsdichting KD ZBS geldt alleen in combinatie met het brandwerende inzetstuk KL BS!

Als alternatief moet de afvoerbehuizing in beton worden gefixeerd of achteraf met cementmortel MG III in de constructieve vloer worden aangebracht.



Doorgangsdichting KD ZBS met brandwerende functie (alleen in combinatie met brandwerend inzetstuk KL BS)



Brandwerend inzetstuk KL BS



Inbouw aan opgaande zijwand

1. Snijd de KERDI manchets voor de hoek op maat.
2. Lijm de KERDI manchets vast met KERDI-COLL-L. Snijd de meegeleverde KERDI-KERECK binnenhoek op maat
3. ... en lijm deze vast met KERDI-COLL-L.



bij 1.
Snijd de KERDI-manchet op maat



bij 2.
Verlijm de KERDI-manchet / Snijd de KERDI-KERECK-binnenhoek op maat



bij 3.
Verlijm de KERDI-KERECK-binnenhoek

Montage frame en afdekking

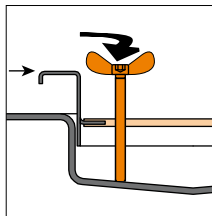
1. Plaats het frame met behulp van de afstandsstrook.
2. Breng het frame met behulp van de hoogteverstelling op de dikte van de bekleding, zie de tekeningen hiernaast.
3. Breng dunbedmortel aan onder het volledige frame en bedek het volledige oppervlak met de bekleding.
4. Verwijder na het uitharden de afstandsstroken en de hoogteverstelling. Plaats vervolgens de afdekking.



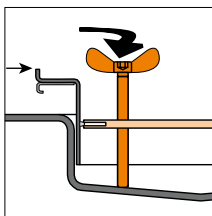
bij 1.
Plaats het frame incl. de afstandsstrook



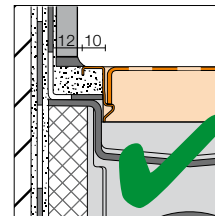
bij 2.
Breng het frame met behulp van de hoogteverstelling...



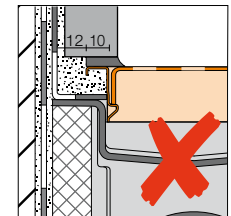
bij 2.
... op de dikte van de bekleding (afb. profielframe)



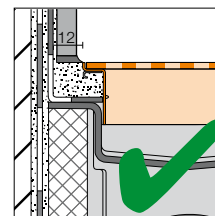
bij 2.
... op de dikte van de bekleding (afb. inlegframe)



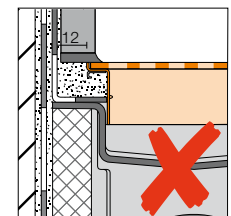
Correcte montage (afb. profielframe)



Foute montage (afb. profielframe)



Correcte montage (afb. inlegframe)



Foute montage (afb. inlegframe)



bij 3.
Breng dunbedmortel aan / betegel het hele oppervlak



bij 4.
Plaats de afdekking



Montage Schlüter®-KERDI-LINE-D Tegeldrager zonder frame

1. Bij **wandinbouw** wordt na het verwijderen van de afdekfolie de oplegstrook – zie de afbeelding – tegen de wand aan vastgelijmd.
2. Plaats vervolgens de afstandhouders in de goot...
- 3... breng de vloerbekleding op het doucheoppervlak aan. Verwijder naar buiten komende dunbedmortel zonder te knoeien, maak open plekken in de lijmlaag volledig dicht (zie opmerking).
4. Bij **wandinbouw** komt de breedte (B) van de bekleding overeen met de binnenwerkse afstand van de wand tot aan de binnenkant van de afstandhouder verminderd met 1 mm.
Bij **middeninbouw** komt de breedte van de bekleding overeen met de binnenmaat van de afstandhouder (= 50 mm).
Aan de voorzijden kan de afdekking zo nodig worden aangepast aan de voegbreedte van de vloerbekleding of worden uitgevoerd als rondomlopende afwateringsgleuf.
5. Na het uitharden van de bekleding moeten de afstandhouders worden verwijderd en de tegeldrager worden voorzien van dunbedmortel.
6. De bekleding wordt verlijmd en uitgelijnd.
Bij het voegen moet de gleuf aan de tegeldrager worden vrijgelaten.



bij 1.
Bij wandinbouw: lijm de oplegstrook tegen de wand aan vast



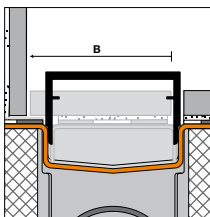
bij 2.
Plaats de afstandhouders in de goot



bij 3.
Breng de vloerbekleding op het doucheoppervlak aan



bij 4.
Bepaal de afmetingen van de bekleding voor de tegeldrager ...



bij 4.
... zie beschrijving bij maat 'B'



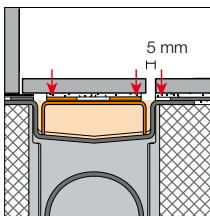
bij 5.
Breng dunbedmortel aan op de tegeldrager



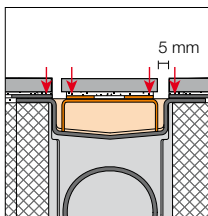
bij 6.
Verlijm de bekleding – laat bij het voegen de gleuf aan de tegeldrager vrij

Opmerking: Naar buiten komende dunbedmortel moet volledig worden verwijderd of open plekken in de lijmlaag moeten volledig worden gedicht.

Opmerking: Er mag geen azijnzuurhoudende silicone worden gebruikt bij goten, frames en roosters.



bij opmerking wandinbouw



bij opmerking middeninbouw



Productoverzicht:

Gootlengtes

mm	500	600	700	800	900	1000	1100	1200	1300	1400	1500	1600	1700	1800
KERDI-LINE-H	•	•	•	•	•	•	•	•	•	•	•	•	•	•
KERDI-LINE-H 50 G2	•	•	•	•	•	•	•	•	•	•	•	•	•	•
KERDI-LINE-F 40	•	•	•	•	•	•	•	•						
KERDI-LINE-F 50	•	•	•	•	•	•	•	•	•	•	•	•	•	•
KERDI-LINE-V	•	•	•	•	•	•	•	•	•	•	•	•	•	•
KERDI-LINE-V 50 G2	•	•	•	•	•	•	•	•	•	•	•	•	•	•
KERDI-LINE-VS	•	•	•	•	•	•	•	•	•	•	•	•	•	•
KERDI-LINE-VOS			•	•	•	•	•	•						

Profielframe / klassieke afdekking roestvast staal hoogglans gepolijst

mm	500	600	700	800	900	1000	1100	1200
Profielframe, H = 19 mm	•	•	•	•	•	•	•	•
Afdekkingen A en B	•	•	•	•	•	•	•	•
Tegelgoot C	•	•	•	•	•	•	•	•

Inlegframe / STYLE-afdekking roestvast staal geborsteld

mm	500	600	700	800	900	1000	1100	1200
Inlegframe, H = 23 mm	•	•	•	•	•	•	•	•
Designafdekkingen E/F/G	•	•	•	•	•	•	•	•

Profielframe / klassieke afdekking roestvast staal geborsteld

mm	500	600	700	800	900	1000	1100	1200	1300	1400	1500	1600	1700	1800
Profielframe, H = 19 mm	•	•	•	•	•	•	•	•	•	•	•	•	•	•
Profielframe, H = 30 mm	•	•	•	•	•	•	•	•						
Afdekkingen A en B	•	•	•	•	•	•	•	•	•	•	•	•	•	•
Tegelgoot C	•	•	•	•	•	•	•	•	•	•	•	•	•	•
Tegeldrager D*	•	•	•	•	•	•	•	•	•	•	•	•	•	•

* De lengte van de gekozen tegeldrager moet overeenkomen met de gootlengte.

MY Schlüter-KERDI-LINE met klantspecifieke gravure

Profielframe / klassieke afdekking roestvast staal geborsteld

mm	500	600	700	800	900	1000	1100	1200	1300	1400	1500	1600	1700	1800
Profielframe, H = 19 mm	•	•	•	•	•	•	•	•	•	•	•	•	•	•
Afdekkingen A en B*	•	•	•	•	•	•	•	•	•	•	•	•	•	•
Tegelgoot C*	•	•	•	•	•	•	•	•	•	•	•	•	•	•

* klantspecifieke gravure alleen mogelijk op het frame

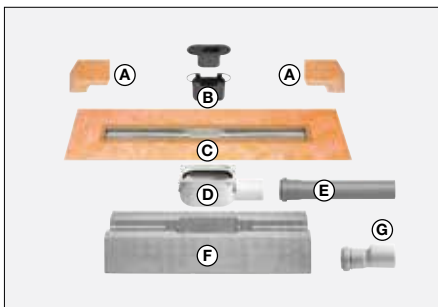
Profielframe / klassieke afdekking roestvast staal met poedercoating

mm	500	600	700	800	900	1000	1100	1200
Profielframe, H = 19 mm	•	•	•	•	•	•	•	•
Afdekkingen A en B	•	•	•	•	•	•	•	•
Tegelgoot C	•	•	•	•	•	•	•	•

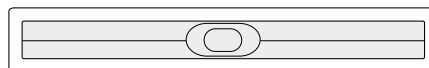


Uitvoeringen

Schlüter®-KERDI-LINE-H Horizontale afvoer met geïntegreerde stankafsluiter



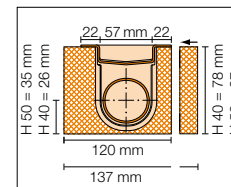
- A Hoekafdichting (voor zijdelingse wandaansluiting)
- B Tweedelige stankafsluiter
- C Goot met afdichtingsmanchet
- D Afvoerbehuizing
- E Afvoerbuïs
- F Gootdrager
- G Verloopstuk DN 40 naar DN 50 (enkel voor KERDI-LINE-H 40)



L = 50 - 180 cm (in stappen van 10 cm)

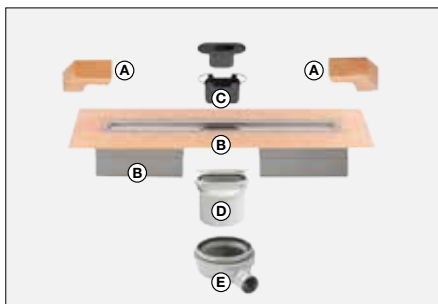
L 1 = 55 - 185 cm (in stappen van 10 cm)

Afvoercapaciteit DN 40 volgens DIN EN 1253:
bij 2 cm opstuwhoogte = 0,5 l/s (30 l/min)
bij 1 cm opstuwhoogte = 0,42 l/s (25 l/min)
Restwaterhoogte 25 mm
Afvoercapaciteit DN 50 volgens DIN EN 1253:
bij 2 cm opstuwhoogte = 0,6 l/s (36 l/min.)
bij 1 cm opstuwhoogte = 0,57 l/s (34 l/min.)
Restwaterhoogte 25 mm

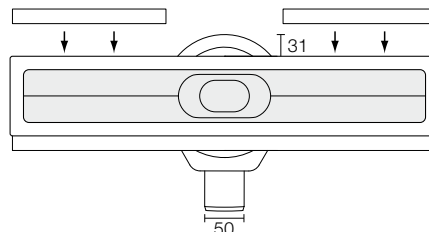


Dwarsdoorsnede

Schlüter®-KERDI-LINE-H 50 G2 Horizontale afvoer met geïntegreerde stankafsluiter



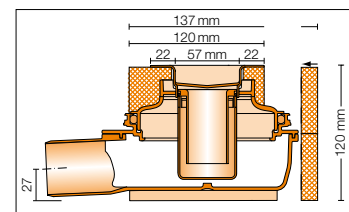
- A Hoekafdichting (voor opgaande zijwand)
- B Goot met afdichtingsmanchet en gootdrager
- C Tweedelige stankafsluiter
- D Adapter
- E Afvoerbehuizing



L = 50 - 180 cm (in stappen van 10 cm)

L 1 = 55 - 185 cm (in stappen van 10 cm)

Afvoercapaciteit DN 50 volgens DIN EN 1253:
bij 2 cm opstuwhoogte = 0,8 l/s (48 l/min)
bij 1 cm opstuwhoogte = 0,72 l/s (43 l/min)
Restwaterhoogte 50 mm

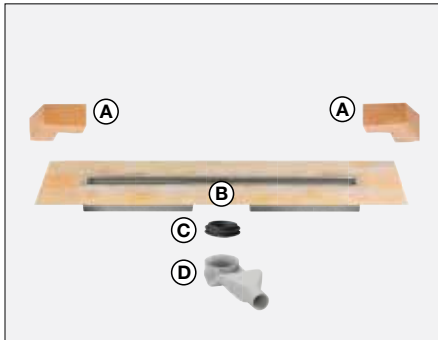


Dwarsdoorsnede



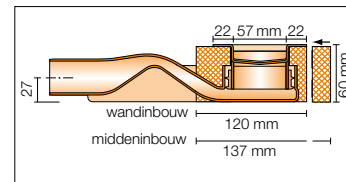
Schlüter®-KERDI-LINE-F 40

Horizontale afvoer met stankafsluiter geïntegreerd in de afvoerbehuizing

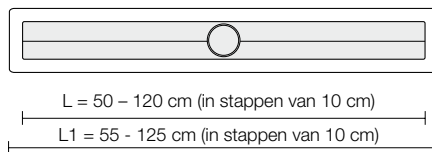


Afvoercapaciteit DN 40 volgens DIN EN 1253:
 bij 2 cm opstuwhoogte = 0,45 l/s (26 l/min.)
 bij 1 cm opstuwhoogte = 0,42 l/s (25 l/min.)
 Restwaterhoogte 25 mm

- A Hoekafdichting (voor opstaande zijwand)
- B Goot met afdichtingsmanchet en gootdrager
- C Lipdichting
- D Afvoerbehuizing met stankafsluiter

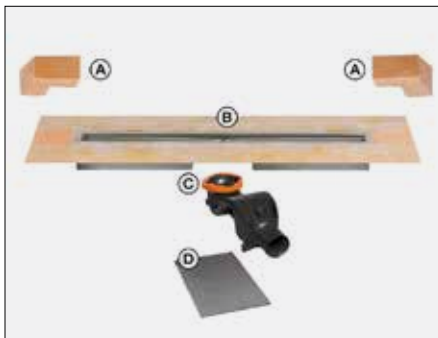


Dwarsdoorsnede



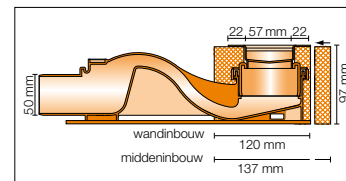
Schlüter®-KERDI-LINE-F50

Horizontale afvoer met stankafsluiter geïntegreerd in de afvoerbehuizing

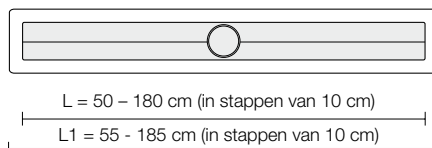


Afvoercapaciteit DN 50 volgens DIN EN 1253:
 bij 2 cm opstuwhoogte = 0,80 l/s (48 l/min)
 bij 1 cm opstuwhoogte = 0,75 l/s (45 l/min)
 Restwaterhoogte 50 mm

- A Hoekafdichting (voor opgaande zijwand)
- B Goot met afdichtingsmanchet en gootdrager
- C Afvoerbehuizing met stankafsluiter
- D Geluidsisolerende onderlaag afvoerbehuizing

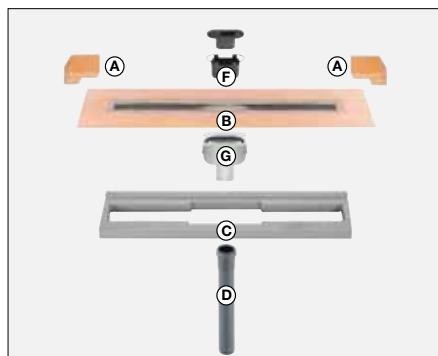


Dwarsdoorsnede



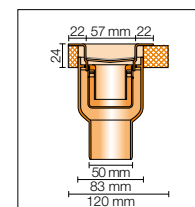
Schlüter®-KERDI-LINE-V

Verticale afvoer met geïntegreerde stankafsluiter

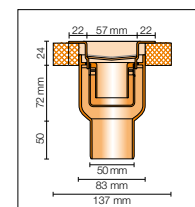


Afvoercapaciteit DN 50 volgens DIN EN 1253:
 bij 2 cm opstuwhoogte = 0,8 l/s (48 l/min)
 bij 1 cm opstuwhoogte = 0,75 l/s (45 l/min)
 Restwaterhoogte 30 mm

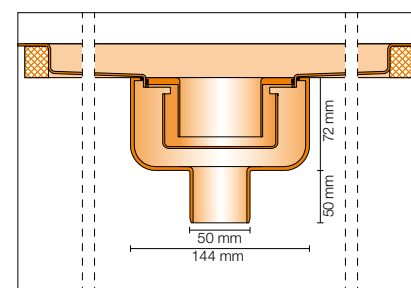
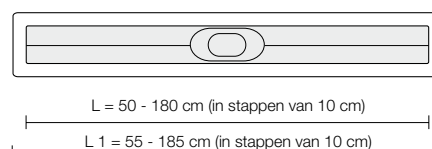
- A Hoekafdichting (voor zijdelingse wandaansluiting)
- B Goot met afdichtingsmanchet
- C Gootdrager
- D Afvoerbuïs
- F Tweedelige stankafsluiter
- G Afvoerbehuizing



Dwarsdoorsnede wandinbouw



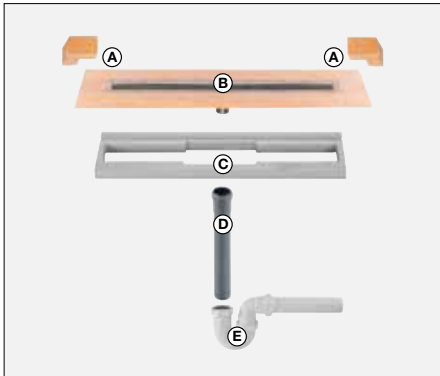
Dwarsdoorsnede middeninbouw



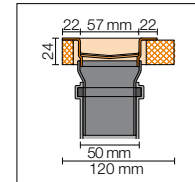
Lengtedoorsnede wand- / middeninbouw



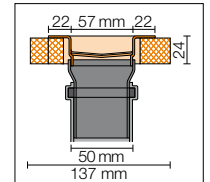
Schlüter®-KERDI-LINE-VS /-VOS
Verticale afvoer met sifon



- A Hoekafdichting (voor zijdelingse wand aansluiting)
- B Goot met afdichtingsmanchet
- C Gootdrager
- D Afvoerbuïs
- E Buïssifon



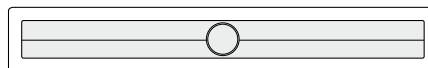
Dwarsdoorsnede wandinbouw



Dwarsdoorsnede middeninbouw

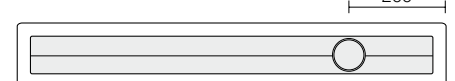
Afvoercapaciteit DN 50 volgens DIN EN 1253:
 bij 2 cm opstuwhoogte = 1,0 l/s (60 l/min.)
 bij 1 cm opstuwhoogte = 0,95 l/s (57 l/min.)
 Restwaterhoogte 50 mm

Schlüter®-KERDI-LINE-VS



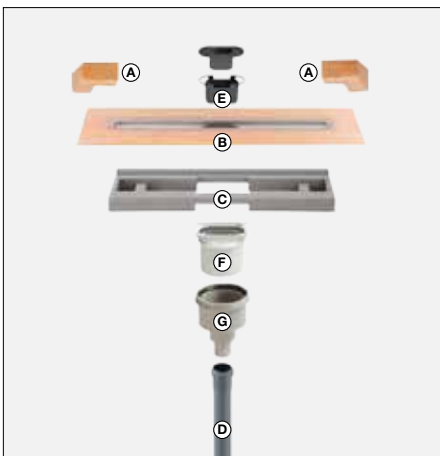
L = 50 - 180 cm (in stappen van 10 cm)
 L 1 = 55 - 185 cm (in stappen van 10 cm)

Schlüter®-KERDI-LINE-VOS

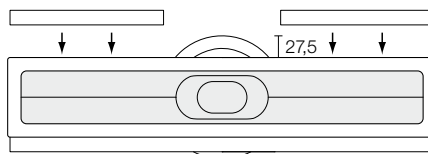


L = 70/80/90/100/110/120 cm
 L 1 = 75 /85/95/105/115/125 cm

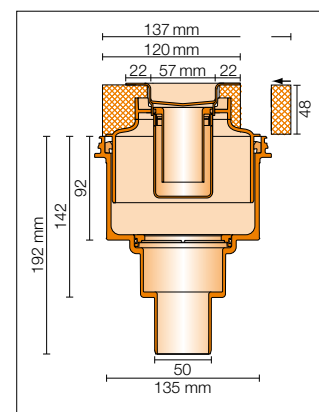
Schlüter®-KERDI-LINE-V 50 G2
Verticale afvoer met geïntegreerde stankafsluiter



- A Hoekafdichting (voor zijdelingse wand aansluiting)
- B Goot met afdichtingsmanchet
- C Gootdrager
- D Afvoerbuïs
- E Tweedelige stankafsluiter
- F Adapter
- G Afvoerbehuïzing



L = 50 - 180 cm (in stappen van 10 cm)
 L 1 = 55 - 185 cm (in stappen van 10 cm)



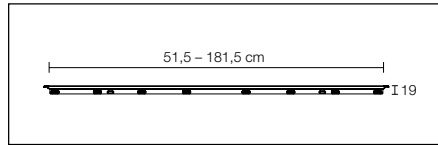
Dwarsdoorsnede

Afvoercapaciteit DN 50 volgens DIN EN 1253:
 bij 2 cm opstuwhoogte = 1,0 l/s (60 l/min.)
 bij 1 cm opstuwhoogte = 0,95 l/s (57 l/min.)
 Restwaterhoogte 50 mm



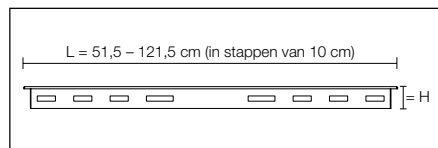
Profielframe, H= 19 mm

gepoedercoat, geborsteld of hoogglans gepolijst
 ...voor bekledingsdikte van 3 tot 15 mm



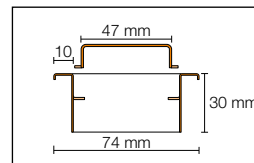
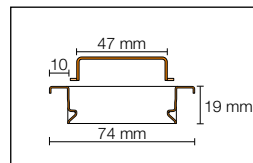
Profielframe, H= 30 mm

geborsteld
 ..voor bekledingsdikte van 13 tot 25 mm



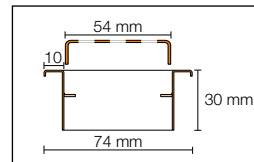
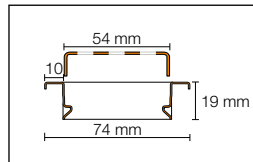
Afdekking SOLID (A)

gepoedercoat, geborsteld of hoogglans gepolijst



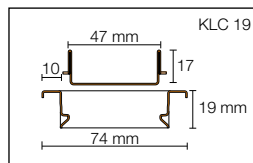
Afdekking SQUARE (B)

gepoedercoat, geborsteld of hoogglans gepolijst



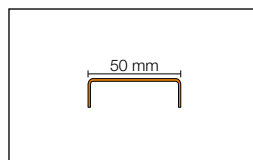
Tegelgoot FRAMED TILE (C)

gepoedercoat, geborsteld of hoogglans gepolijst
 ...KLC 19 - voor bekledingsdikte tot 15 mm



Tegeldrager TILE (D) - zonder frame

... geschikt voor alle bekledingsdiktes



De lengte van de gekozen tegeldrager moet overeenkomen met de lengte van de goot.



MyDesign by Schlüter-Systems* biedt de mogelijkheid om geborsteld roestvaststalen roosters en frames uit het Schlüter-KERDI-LINE programma met de moderne lasermethode van een gravure te voorzien.

(Technische eigenschappen, zie profiel-frames 19 mm en afdekkingen A - B - C).

* Bij vragen over MyDesign by Schlüter-Systems staan onze technische adviseurs in de buitendienst en onze technische verkoopafdeling u graag met raad en daad bij.

Opmerking:

My Schlüter-KERDI-LINE gravures zijn niet mogelijk op hoogglans gepolijste of kleur-gecoate roosters/frames, noch op Schlüter-KERDI-LINE-STYLE roosters.



Oppervlakte gravure



Getinte gravure

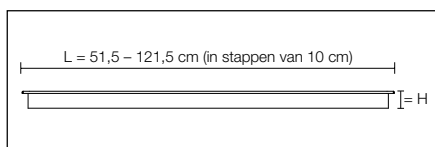


Raster gravure



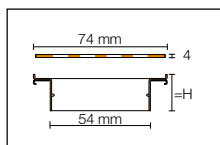
Inlegframe, H= 23 mm

... voor bekledingsdikte van 6 tot 18 mm



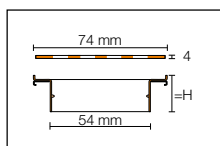
Designafdekking FLORAL (E)

geborsteld



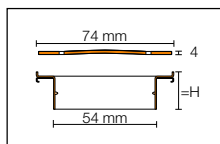
Designafdekking CURVE (F)

geborsteld



Designafdekking PURE (G)

geborsteld





Droge stankafsluiter Schlüter®-KERDI-LINE-GTO

Stankafsluiter incl. siliconen afsluitklep voor alle KERDI-LINE lijnafvoergootsystemen (behalve KERDI-LINE-F / -VS / -VOS). Voorkomt geurvorming als gevolg van het uitdrogen van de stankafsluiter in weinig gebruikte afvoersystemen. Afvoercapaciteit: min. 0,4/s (volgens DIN EN 1253)

Vóór plaatsing van de droge stankafsluiter moet de in de set geïntegreerde tweedelige stankafsluiter worden verwijderd!



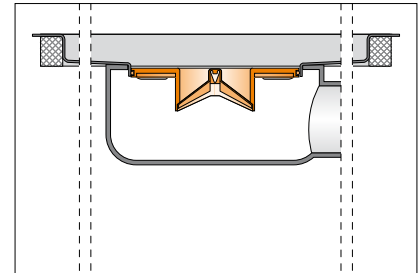
Vervang-afsluitklep
KERDI-LINE-GTM



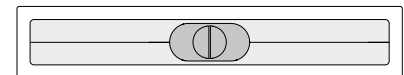
Belangrijke opmerking:

Om de functionaliteit te waarborgen mag de siliconen afsluitklep niet in aanraking komen met agressieve chemicaliën. Reiniging gebeurt – in regelmatige tijdsintervallen – na eenvoudige demontage met normale vloeibare zeep. Controleer daarna of de klep nog goed werkt.

De bijgevoegde onderhoudsinstructie moet aan de eindklant worden overhandigd!



Lengtedoorsnede



Bovenaanzicht

**Tekstmodule:**

_____ stuks

Schlüter-KERDI-LINE als lijnafvoergoot uit diepgetrokken roestvast staal V4A met een standaard op de flens verlijmde KERDI manchet gelijk met het oppervlak naar keuze met hellingsplaat of dekvloer bij KERDI-LINE-H resp. -V of met dekvloer bij KERDI-LINE-H, -H 50 G2, -F, -V, -VS, VOS, -V 50 G2,

gebruik: binnentoepassing

- tegen de wand
- centraal in het vlak
- met horizontale afvoer
 - DN 40 DN 50
- met verticale afvoer
- met geïntegreerde stankafsluiter
- met externe buissifon

inbouwen, inclusief het bijpassende frame met klassieke afdekking / designafdekking.

Lengte:

- 50 cm 60 cm 70 cm 80 cm
- 90 cm 100 cm 110 cm 120 cm
- 130 cm 140 cm 150 cm 160 cm
- 170 cm 180 cm

Profielframe / klassieke afdekking

(roestvast staal V4A)

- 19 mm voor bekledingsdikte van 3 – 15 mm, gepoedercoat, geborsteld, hoogglans gepolijst
- 30 mm voor bekledingsdikte van 13 - 25 mm, geborsteld

Tijdens de plaatsing van de bovenbekleding op de juiste hoogte brengen en met de afdekking:

- SOLID (A) gesloten, gepoedercoat, geborsteld, hoogglans gepolijst
 - SQUARE (B) geperforeerd, gepoedercoat, geborsteld, hoogglans gepolijst
 - FRAMED TILE (C) tegelgoot, gepoedercoat, geborsteld, hoogglans gepolijst
 - TILE (D) tegeldrager (zonder frame)
- ... leveren en vakkundig monteren.

Inlegframe / designafdekking

(roestvast staal V4A)

- 23 mm voor bekledingsdikte van 6 - 18 mm, geborsteld

Tijdens de plaatsing van de bovenbekleding op de juiste hoogte brengen en met designafdekking:

- FLORAL (E), geborsteld
- CURVE (F), geborsteld
- PURE (G), geborsteld

... leveren en vakkundig monteren.

Art.-nr.: _____

Materiaal: _____ €/St.

Loon: _____ €/St.

Totaalprijs: _____ €/St.

Tekstmodules voor toebehoren:

_____ stuks

Schlüter-KERDI-LINE KL BS als brandwerend inzetstuk volgens toelatingsnummer voor montage in de lijnafvoergoot-set KLV 50 G2 voor het voorkomen van brandoverdracht voor brandwerendheidsduur R120, R90, R60, R30 (afhankelijk van het plafond)

... leveren en vakkundig monteren.

Art.-nr.: _____

Materiaal: _____ €/St.

Loon: _____ €/St.

Totaalprijs: _____ €/St.

Tekstmodules voor toebehoren:

_____ stuks

Schlüter-KERDI-LINE-GTO als droge stankafsluiter ter voorkoming van geurvorming zoals die kan optreden bij weinig gebruikte afvoersystemen door het uitdrogen van de stankafsluiter, ... leveren en vakkundig monteren..

Art.-nr.: _____

Materiaal: _____ €/St.

Loon: _____ €/St.

Totaalprijs: _____ €/St.

_____ stuks

Schlüter-KERDI-LINE-GTM als siliconen vang-afsluitklep voor droge stankafsluiter

- KERDI-LINE-GTO
- KERDI-DRAIN-R10 GT

ter voorkoming van geurvorming zoals die kan optreden bij weinig gebruikte afvoersystemen door het uitdrogen van de stankafsluiter, ... leveren en vakkundig monteren.

Art.-nr.: _____

Materiaal: _____ €/St.

Loon: _____ €/St.

Totaalprijs: _____ €/St.

Tekstmodules voor toebehoren:

_____ stuks

Schlüter-KERDI-DRAIN KD ZBS als doorgangsdichting met brandwering volgens toelatingsnummer voor brandcompartimentering van de kerngatboring (Ø 160 mm) en het gelijktijdig vermijden van geluidsbruggen in combinatie met de lijnafvoergoot-set KLV 50 G2

... leveren en vakkundig monteren.

Art.-nr.: _____

Materiaal: _____ €/St.

Loon: _____ €/St.

Totaalprijs: _____ €/St.

Tekstmodules voor toebehoren:

_____ stuks

Schlüter-KERDI-LINE-SR als geluidsisolatiemat voor de lijnafvoergootsystemen KERDI-LINE-H voor het naleven van de geluidsisolatie-eisen in doucheruimten.

... leveren en vakkundig monteren.

Art.-nr.: _____

Materiaal: _____ €/St.

Loon: _____ €/St.

Totaalprijs: _____ €/St.

