

## Schlüter®-BARA-RAK

### Randprofiel

bevestiging op de hellende dekvloer

# 5.5

Productdatablad

### Toepassing en functie

**Schlüter-BARA-RAK** is een afsluitprofiel met druiprand voor de vrije randzones van balkons en terrassen die reeds over een op afschot aangebrachte dekvloer beschikken. Dankzij de groeven in de uitspringende kleeflens kunnen de randbeschermingsprofielen Schlüter-RONDEC of Schlüter-JOLLY met dezelfde kleur als het balkonrandprofiel worden gebruikt om de tegelrand af te sluiten. BARA-RAK wordt met het trapeziumvormig geperforeerde bevestigingsvlak met behulp van een hydraulisch hardende tegellijm in de randzone vastgelijmd.

Als contactafdichting kan Schlüter-DITRA geïntegreerd worden.

Daarnaast komen ook afstrijkbare contactafdichtingssystemen van de bouwchemische industrie of een oppervlakteafdichting volgens DIN 18531, in aanmerking. BARA-RAK creëert een zuivere randafsluiting en beschermt de vrije randzones tegen weer en wind en tegen beschadiging.

### Materiaal

Schlüter-BARA-RAK is leverbaar in de volgende materiaaluitvoering:

AC = Alu. met kleurcoating

C/A = MyDesign by Schlüter-Systems\*

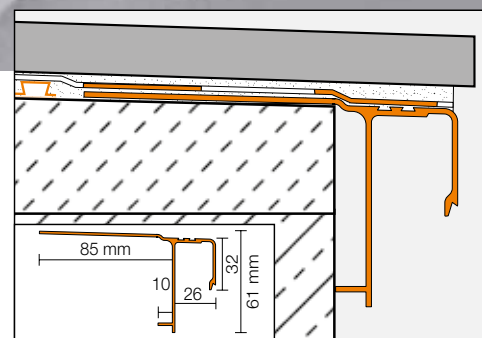
### Materiaaleigenschappen en toepassingsgebieden:

De coating van het aluminium profiel is kleurvast en bestand tegen UV-straling en weer en wind. Het zichtbare oppervlak moet worden beschermd tegen schurende invloeden. In specifieke toepassingen moet naargelang de chemische of mechanische belasting de toepasbaarheid van BARA-RAK worden geëvalueerd.



Schlüter-BARA-RAK kan in de serie MyDesign by Schlüter-Systems\* naar keuze in 190 tinten uit het RAL-Classic-kleurenpalet worden gecoat (voor meer eigenschappen, zie BARA-RAK).

\*Bij vragen over MyDesign by Schlüter-Systems staan onze technische adviseurs in de buitendienst en onze technische verkoopafdeling u bovendien graag met raad en daad bij.





## Verwerking

1. Schlüter-BARA-RAK wordt als randafsluithoek met het trapeziumvormig geperforeerde bevestigingsvlak ter hoogte van de rand van de dekvloer in de contactlaag van dunbedlijm ingebed en volledig bedekt.

2. Schlüter-DITRA moet tot tegen het bevestigingsvlak reiken. Gebruik Schlüter-KERDI-afdichtingsband om DITRA te doen aansluiten op het profiel.

De afdichtingsband moet DITRA minstens 5 cm overlappen en tot voorbij de taps uitlopende groeven van de uitspringende kleefflens van BARA-RAK verlijmd worden met de afdichtingslijm Schlüter-KERDI-COLL-L of met de montagelijm Schlüter-KERDI-FIX. Daarna kunnen rechtstreeks volgens het dunbedprocedé met inachtnaam van de plaatsingsvoorschriften 6.1 Schlüter-DITRA de tegels worden aangebracht, waarbij deze ter hoogte van de rand van de bekleding ongeveer gelijk moeten vallen met de druiprand van BARA-RAK. Bij de toepassing van het randbeschermingsprofiel RONDEC, JOLLY of SCHIENE wordt tegelijm op Schlüter-KERDI-KEBA aangebracht en het profiel volledig ingebed.

3. Ingeval er gebruik wordt gemaakt van een afstrijkbare afdichtingsspecie, moet BARA-RAK met het geperforeerde bevestigingsvlak ter hoogte van de vrije randzone worden ingewerkt in het afdichtingssysteem. De oppervlakteafdichting moet tot voorbij de taps uitlopende groeven van de uitspringende kleefflens worden aangebracht. Wordt voor contactafdichtingssystemen gekozen, dan moeten de voorschriften van de fabrikant worden nageleefd.

4. BARA-RAK moet in combinatie met een oppervlakteafdichting volgens DIN 18531, met het trapeziumvormig geperforeerde bevestigingsvlak ter hoogte van de vrije randzone met aangepaste dunbedspecie op de op afschot aangebrachte dekvloer worden gelijmd.

Een ontoereikende helling in de randzone kan met een nivelleerlaag ter hoogte van

de overgang van de dekvloer op het bevestigingsvlak worden vermeden. De aan te brengen oppervlakteafdichting moet het bevestigingsvlak tot voorbij de taps uitlopende groeven van de uitspringende kleefflens overlappen en dient daar met een aangepaste lijm aan de bovenzijde van het profiel te worden aangesloten.

5. Op oppervlakteafdichtingen volgens DIN 18531, gebeurt de verdere opbouw van de bekledingsconstructie - met inachtnaam van de geldende voorschriften - naar keuze met een drainage-laag met daar bovenop een lastverdelingslaag of een kiezellaag, of in de vorm van afwerkbekledingen uit grootformaat plaalementen op ophogingsteunen.

6. Opmerking: Voor binnen- en buitenhoeken zijn geprefabriceerde hoeken verbindingselementen leverbaar. De uiteinden van BARA-RAK moeten met een voeg van ongeveer 5 mm kops op elkaar aansluiten en worden met elkaar verbonden door er verbindingselementen op te klikken.

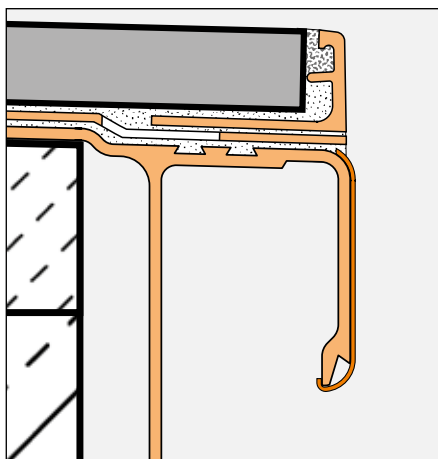
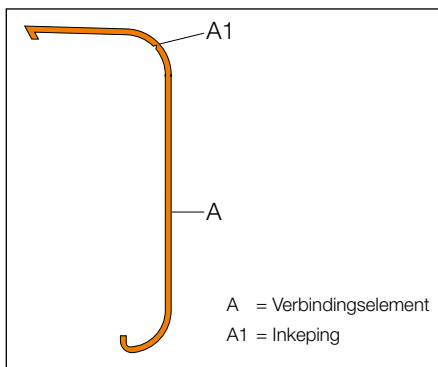
Bij gebruik van een randbeschermingsprofiel wordt het verbindingselement aan de inkeping ingekort en met behulp van siliconen op het randprofiel verlijmd (zie afbeelding 1).

Volg steeds de geldende verwerkingsvoorschriften en plaatsingsrichtlijnen voor de respectieve bekledingsconstructies op. Alle gebruikte materialen moeten bestand zijn tegen weer en wind, waterdicht zijn, en geschikt zijn voor buitentoepassingen.

## Opmerking

Schlüter-BARA-RAK vereist geen speciale reiniging en/of onderhoud.

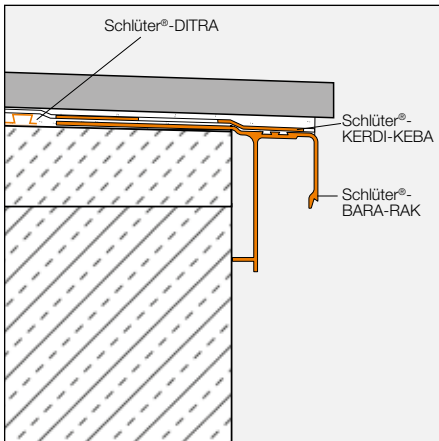
Het gecoat oppervlak van het aluminium profiel is UV-bestendig en kleurvast. Beschadigingen van de coating kunnen worden hersteld door ze te overlakken.



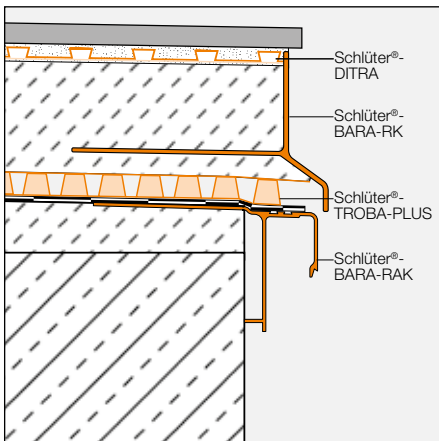
Afbeelding 1



Afbeelding 1



Afbeelding 2



Montage achteraf van het gootsysteem Schlüter®-BARIN aan randprofielen zonder opnamegroef





## Productoverzicht:

### Schlüter®-BARA-RAK

Kleuren: AG = antracietgrijs, BW = zuiver wit, GM = grijsmetallic, HB = lichtbeige, PG = pastelgrijs, RB = roodbruin, SB = zwartbruin, C/A = MyDesign by Schlüter-Systems\*      Leverbare lengte: 2,50 m

Kleuren	AG	BW	GM	HB	PG	RB	SB	C/A
Profiel	•	•	•	•	•	•	•	•
Buitenhoek 90°	•	•	•	•	•	•	•	•
Buitenhoek 135°	•	•	•	•	•	•	•	•
Binnenhoek 90°	•	•	•	•	•	•	•	•
Verbindingselement	•	•	•	•	•	•	•	•
Eindkapje	•	•	•	•	•	•	•	•

\* klantspecifieke coating

### Tekstmodule:

\_\_\_\_\_ str. m Schlüter-BARA-RAK als hoekvormig balkonrandprofiel van gecoat aluminium met vooruitspringende kleefflens en druiprand leveren en met het trapeziumvormig geperforeerde bevestigingsvlak vakkundig op het vrije uiteinde van de hellende dekvloer als randbegrenzing inbouwen met inachtneming van de voorschriften van de fabrikant.

Toebehoren zoals binnen-/buitenhoeken, eindkapjes en verbindingstukken

- zijn in de eenheidsprijzen inbegrepen.
- worden afzonderlijk verrekend.

Profielhoogte: \_\_\_\_\_ mm

Kleur: \_\_\_\_\_

Art.-nr.: \_\_\_\_\_

Materiaal: \_\_\_\_\_ €/m

Loon: \_\_\_\_\_ €/m

Totaalprijs: \_\_\_\_\_ €/m