

Schlüter®-DESIGNLINE

Wandhoeken en afsluitingen
voor decoratieve wanden

2.2

Productdatablad

Toepassing en functie

Schlüter-DESIGNLINE is een sierstrip waarmee binnenshuis aantrekkelijke accenten in de wandbekledingen kunnen worden gelegd. De profielserie kan worden gecombineerd met de overeenkomstige Schlüter-RONDEC of -QUADEC-profielen voor uitwendige hoeken in wandbekledingen.

Schlüter-DESIGNLINE heeft een 25 mm breed zichtbaar vlak en is aan de zijkanen 6 mm dik. Dit betekent dat tegelbekledingen vanaf 6 mm dikte met deze profielen kunnen worden gecombineerd. Bij dikkere tegels wordt extra tegellijm achter het profiel aangebracht.

Materiaal

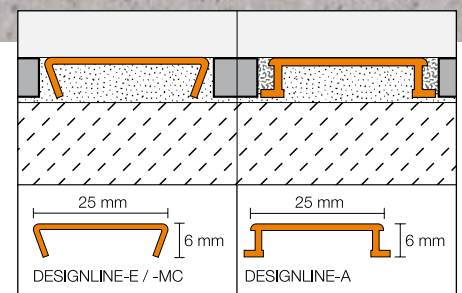
Schlüter-DESIGNLINE is leverbaar in de volgende materiaaluitvoeringen:

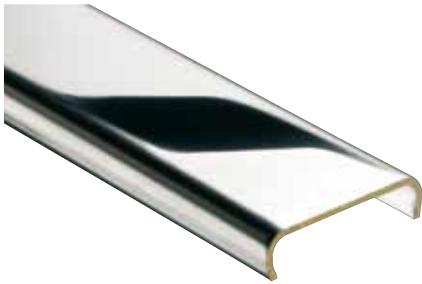
- E = Roestvast staal V2A glanzend (materiaaln. 1.4301 = AISI 304)
- EB = Roestvast staal geborsteld
- MC = Messing verchromd
- C/A = MyDesign by Schlüter-Systems
- AE = Alu. bruut mat geanodiseerd
- AK = Alu. koper mat geanodiseerd
- AM = Alu. messing mat geanodiseerd
- AT = Alu. titanium mat geanodiseerd
- ACG = Alu. chroom glanzend geanod.
- AKG = Alu. koper glanzend geanod.
- AMG = Alu. messing glanzend geanod.
- ATG = Alu. titanium glanzend geanod.
- ACGB = Alu. chroom geborsteld geanod.
- AKGB = Alu. koper geborsteld geanod.
- AMGB = Alu. messing geborsteld geanod.
- ATGB = Alu. titanium geborsteld geanod.



Materiaaleigenschappen en toepassingsgebieden:

Schlüter-DESIGNLINE wordt in diverse materialen en oppervlakteafwerkingen geproduceerd. De geschiktheid van het profiel bij chemische of mechanische belastingen moet in de specifieke toepassing worden nagegaan. Hierna kunnen slechts enkele algemene richtlijnen worden gegeven.





Schlüter®-DESIGNLINE-MC messing verchromd



Schlüter®-DESIGNLINE-AME mat geanodiseerd (-AT)



Schlüter®-DESIGNLINE-AGBE geborsteld geanodiseerd (-ACGB)



Schlüter®-DESIGNLINE-ATGB geborsteld geanodiseerd (-ATGB)

DESIGNLINE-E wordt vervaardigd uit stroken roestvast staal, V2A (materiaaltype 1.4301 = AISI 304). Roestvast staal is vooral geschikt voor toepassingen die bestand moeten zijn tegen zowel hoge mechanische belastingen als chemische inwerkingen, door bijv. zure of alkalische invloeden, reinigingsmiddelen. Ook roestvast staal is niet bestand tegen elke soort chemische aantasting, zoals zout- en vloeizuren of bepaalde chloor- en zout bronwaterconcentraties. Dit geldt in sommige gevallen ook voor zoutwater zwembaden. Te verwachten bijzondere belastingen moeten daarom vooraf worden gecontroleerd.

DESIGNLINE-MC (messing verchromd) is bijzonder geschikt voor hoogwaardige wandbekledingen en past bijv. bij de verchromde armaturen in badkamers. De zichtbare oppervlakken moeten worden beschermd tegen schurende of krassende voorwerpen. Mortel of voegmateriaal moet onmiddellijk worden verwijderd.

DESIGNLINE-AE/ -ACG/ -ACGB/ -AM/ -AMG/ -AMGB/ -AK/ -AKG/ -AKGB/ -AT/ -ATG/ -ATGB (geanodiseerd aluminium): Het aluminium is veredeld door een anodisatielaag, die bij normaal gebruik niet meer verandert. De zichtbare oppervlakken moeten worden beschermd tegen schurende of krassende voorwerpen. Aluminium is gevoelig voor alkalische invloeden. Cementhoudende materialen hebben in combinatie met vocht een alkalische werking en kunnen, afhankelijk van de concentratie en de inwerkingsduur, tot corrosie leiden (vorming van aluminiumhydroxide). Daarom moet mortel of voegmateriaal op het zichtbare oppervlak onmiddellijk worden verwijderd en mogen vers geplaatste bekledingen niet met folie worden afgedekt. Het profiel moet vol in de contactlaag van de tegel worden ingebed, zodat er geen water in de holle ruimten kan ophopen.



DESIGNLINE-AC (aluminium met kleurcoating) kan in de serie MyDesign by Schlüter-Systems* naar keuze in 190 kleuren uit het RAL-Classic-kleurenpalet worden gecoat of van een digitale print worden voorzien.

Het aluminium wordt zorgvuldig voorbehandeld en vervolgens met poederlak gecoat. De coating is kleurvast, UV- en weerbestendig. De zichtbare oppervlakken moeten worden beschermd tegen schurende of krassende voorwerpen.

*Bij vragen over MyDesign by Schlüter-Systems staan onze technische adviseurs in de buitendienst en onze technische verkoopafdeling u graag met raad en daad bij.

Opmerking: Wegens de verschillende productietechnieken kunnen kleurverschillen tussen de DESIGNLINE-profielen en andere profielen met oppervlak AC niet worden uitgesloten.

Verwerking

1. DESIGNLINE kan worden gecombineerd met tegels vanaf 6 mm dikte.
2. Plaats de tegels tot waar DESIGNLINE als decoratieve strip moet komen. Breng vervolgens voldoende tegelijm aan op de wand, of strijk de achterzijde van DESIGNLINE in met tegelijm en druk vervolgens het profiel zó ver in de tegelijm tot het oppervlak gelijk valt met het aangrenzende tegelvlak.
3. Nu kan de volgende aangrenzende tegelrij worden geplaatst.
4. De tegel wordt tegen de zijdelingse voegrib gelegd, zodat een regelmatige voeg van 1,5 mm ontstaat. Bij profielen van roestvast staal wordt een voeg van ca. 1,5 mm vrijgelaten. Vul de voegen ten slotte volledig op met voegmortel.
5. Gebruik voor gevoelige oppervlakken materiaal en gereedschap die geen krassen of beschadigingen veroorzaken. Vervuiling door mortel of tegelijm moet – vooral bij aluminium – meteen worden verwijderd.



Opmerking

Het profiel vergt geen speciale reiniging en/of onderhoud. Voor gevoelige oppervlakken mogen geen schurende reinigingsmiddelen worden gebruikt.

Beschadigingen aan de anodisatielaag kunnen enkel worden hersteld door ze te overlakken. Roestvast staal krijgt een glanzend oppervlak door behandeling met chroompolish of vergelijkbare producten. Oppervlakken uit roestvast staal, die worden blootgesteld aan de buitenlucht of aan agressieve invloeden, moeten regelmatig met een zacht reinigingsmiddel worden schoongemaakt. Door regelmatig schoonmaken behoudt het roestvast staal niet alleen zijn oorspronkelijk uiterlijk, maar is er ook minder kans op corrosie.

Voor alle reinigingsmiddelen geldt dat deze vrij moeten zijn van zout- en vloeizuren. Vermijd contact met andere metalen zoals normaal staal, omdat dit kan leiden tot roestvorming. Dit geldt ook voor gereedschap zoals plamuurmes of staalwol om bijvoorbeeld mortelresten te verwijderen. Indien nodig kan reinigingspolish voor roestvast staal Schlüter-CLEAN-CP worden gebruikt.



Schlüter®-DESIGNLINE-EB



Schlüter®-DESIGNLINE-E op vloeren

Productoverzicht:

Schlüter®-DESIGNLINE-A

AE = Alu. bruut mat geanod. / AK = Alu. koper mat geanod. / AM = Alu. messing mat geanod. / AT = Alu. titanium mat geanod. / ACG = Alu. chroom glanzend geanod. / AKG = Alu. koper glanzend geanod. / AMG = Alu. messing glanzend geanod. / ATG = Alu. titanium glanzend geanod. / ACGB = Alu. chroom geborsteld geanod. / AKGB = Alu. koper geborsteld geanod. / AMGB = Alu. messing geborsteld geanod. / ATGB = Alu. titanium geborsteld geanod.

Leverbare lengte: 2,50 m

Materiaal	AE	AK	AM	AT	ACG	AKG	AMG	ATG	ACGB	AKGB	AMGB	ATGB
H = 6 mm	•	•	•	•	•	•	•	•	•	•	•	•

Schlüter®-DESIGNLINE-E

E = Roestvast staal glanzend / EB = Roestvast staal geborsteld

Leverbare lengte: 2,50 m

Materiaal	E	EB
H = 6 mm	•	•

Schlüter®-DESIGNLINE-MC

MC = Messing verchromd

Leverbare lengte: 2,50 m

Materiaal	MC
H = 6 mm	•

Schlüter®-DESIGNLINE-AC

AC = Alu. met kleurcoating

Leverbare lengte: 2,50 m

Materiaal	C/A *
H = 6 mm	•

* klantspecifieke coating of print



Tekstmodule

_____ str. m Schlüter-DESIGNLINE als sierstrip met een zichtbare breedte van 25 mm en een profieldikte van 6 mm leveren en tijdens het plaatsen van de tegels vakkundig en volgens de voorschriften van de fabrikant inbouwen.

Materiaal:

- -E = Roestvast staal glanzend (V2A)
- -EB = Roestvast staal geborsteld
- -MC = Messing verchromd
- -C/A = MyDesign by Schlüter-Systems
- -AE = Alu. bruto mat geanodiseerd
- -AK = Alu. koper mat geanodiseerd
- -AM = Alu. messing mat geanodiseerd
- -AT = Alu. titanium mat geanodiseerd
- -ACG = Alu. chroom glanzend geanod.
- -AKG = Alu. koper glanzend geanod.
- -AMG = Alu. messing glanzend geanod.
- -ATG = Alu. titanium glanzend geanod.
- -ACGB = Alu. chroom geborsteld geanod.
- -AKGB = Alu. koper geborsteld geanod.
- -AMGB = Alu. messing geborsteld geanod.
- -ATGB = Alu. titanium geborsteld geanod.

Art.nr.: _____

Materiaal: _____ €/m

Loon: _____ €/m

Totaalprijs: _____ €/m