

Grootformaat tegels en natuursteen



betrouwbaar geplaatst met Schlüter-Systems



Schlüter[®]
Systems

INNOVATIES MET PROFIEL

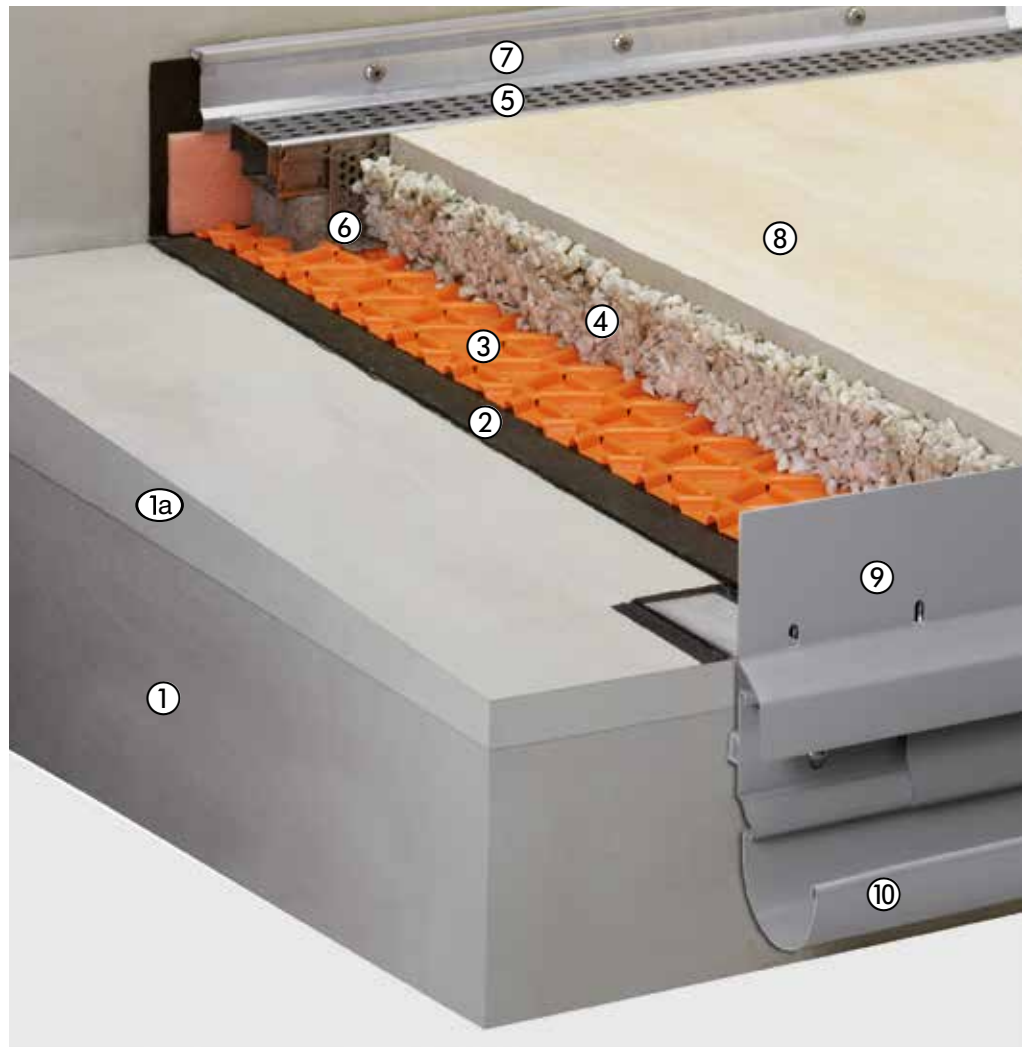


Constructiesystemen voor balkons en terrassen

Losse plaatsing op Schlüter®-TROBA in grind / split

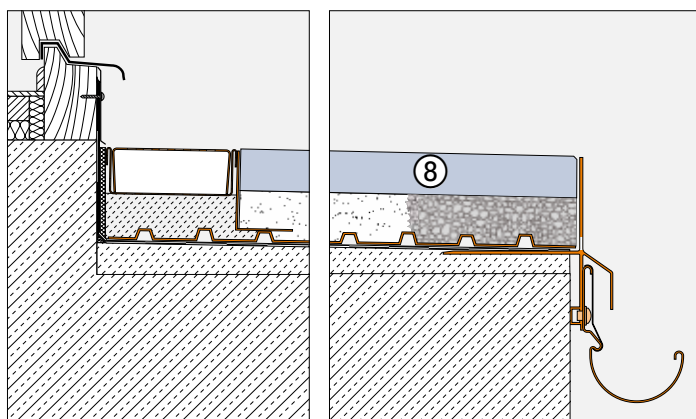
De draagconstructie, die aan de bovenkant over een voldoende groot afschot beschikt, wordt door middel van een afdichtingslaag volgens de DIN 18195-norm, tegen binnendringend water beschermd. Tussen de afdichting en de grind- of splitlaag wordt **Schlüter®-TROBA** als beschermings- en scheidingslaag van de afdichting aangebracht. Die beschermt de afdichting tegen mechanische beschadigingen door het indrukken van de grind- of splitsteentjes. Door de drainagefunctie wordt het insijpelwater op een efficiënte manier afgevoerd, zodat er zich geen 'betonvorst' kan vormen. Bij lage deuraansluithoogtes voert de drainagegoot **Schlüter®-TROBA-LINE** insijpelwater veilig af, zodat het zich daar niet kan ophopen.

- ① **Betonnen draagvloer**
- ①a **Ondergrond met afschot**
Voor een optimale afwatering moet de constructie over voldoende afschot beschikken (1,5%–2%).
- ② **Constructieafdichting volgens DIN 18195**
Alternatief: afdichting met **Schlüter®-KERDI**
- ③ **Schlüter®-TROBA**
Drainagemat voor een efficiënte afvoer van insijpelwater en gelijktijdig bescherming van de afdichting.
- ④ **Grind- of splitbed**
- ⑤ **Schlüter®-TROBA-LINE**
Drainagegoot voor de afwatering bij lage aansluithoogtes aan deurelementen.
- ⑥ **Schlüter®-TROBA-LINE-TLK-E**
Grindvangrand uit roestvast staal.
- ⑦ **Klemstrip op afdichting**
(schroeven met dichting)
- ⑧ **Grootformaat zelfdragende platen**
- ⑨ **Schlüter®-BARA-RKLT**
Hoekvormig afsluitprofiel met afwateringsopeningen voor los geplaatste plaatbekledingen.
De drainagegleuven moeten vrij worden gehouden!
- ⑩ **Schlüter®-BARIN**
Compleet gootsysteem van kleurgecoat aluminium met toebehoren voor de afvoer van balkon- en terraswater.



De hier weergegeven constructie geldt enkel voor vrij uitkragende balkons en (met gewijzigde randconstructie) terrassen op volle grond.

De constructieopbouwen van dakterrassen moeten in ieder geval volgens de regels van de kunst met een isolatie en daarboven aangebrachte afdichting volgens DIN 18195 worden uitgevoerd.



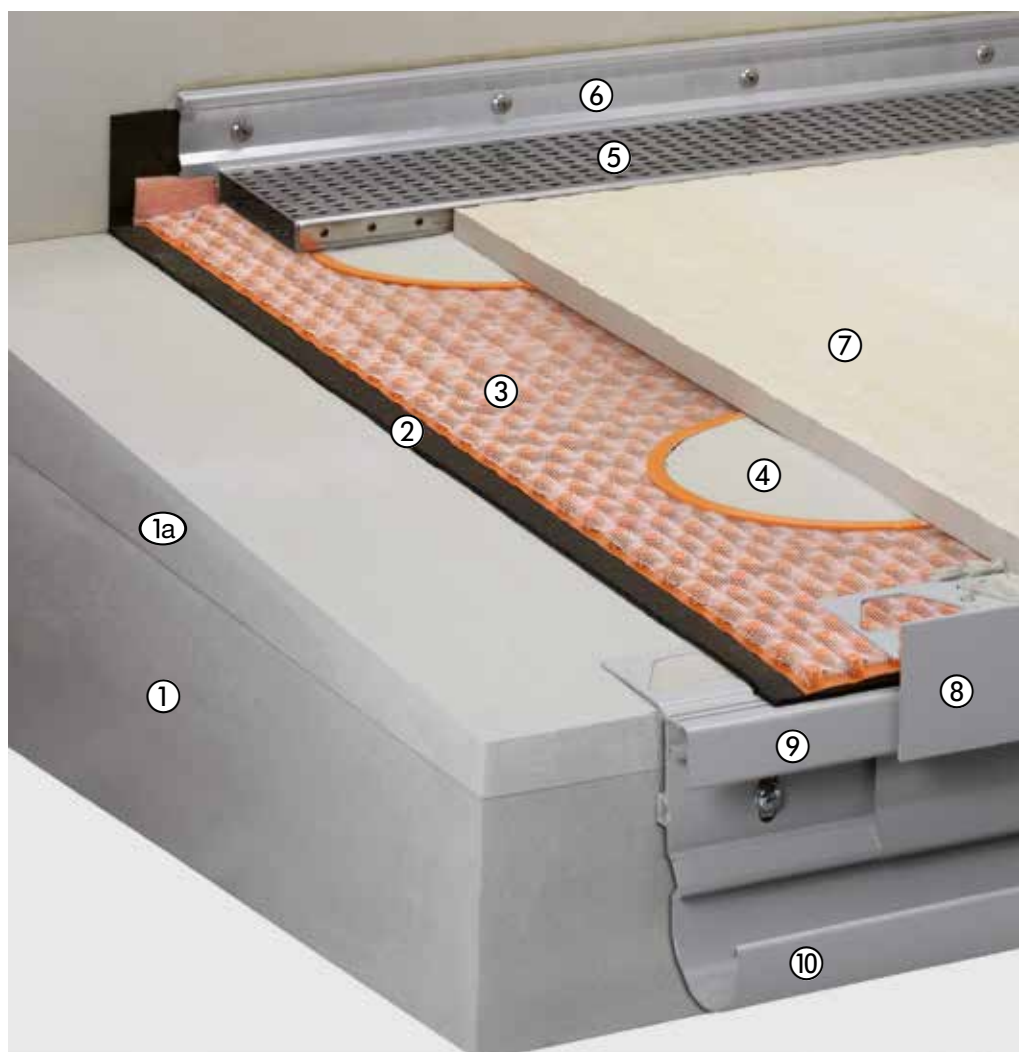
Losse plaatsing op Schlüter®-TROBA-STELZ-DR en Schlüter®-TROBA-PLUS 8G

Bekledingsconstructie op dunbed-mortelpunten met Schlüter®-TROBA-STELZ-DR

De draagconstructie, die aan de bovenkant over een voldoende groot afschot beschikt, wordt door middel van een afdichtingslaag volgens de DIN 18195-norm of met **Schlüter®-KERDI** tegen binnendringend water beschermd. Op de afdichting wordt de drukstabele **Schlüter®-TROBA-PLUS 8G** oppervlakedrainage voor de afvoer van insijpelwater en als dragende laag voor zelfdragende plaalementen aangebracht. **Schlüter®-TROBA-PLUS 8G** vormt bovendien de scheidings- en beschermingslaag van de afdichting. De plaalementen worden aan de punten waar de voegen elkaar kruisen (en afhankelijk van de belasting ook in het midden van het plaalement) op tegel dragers uit dunbedmortel gelegd, die met herbruikbare **Schlüter®-TROBA-STELZ-DR** bekistingsringen zijn gemaakt.

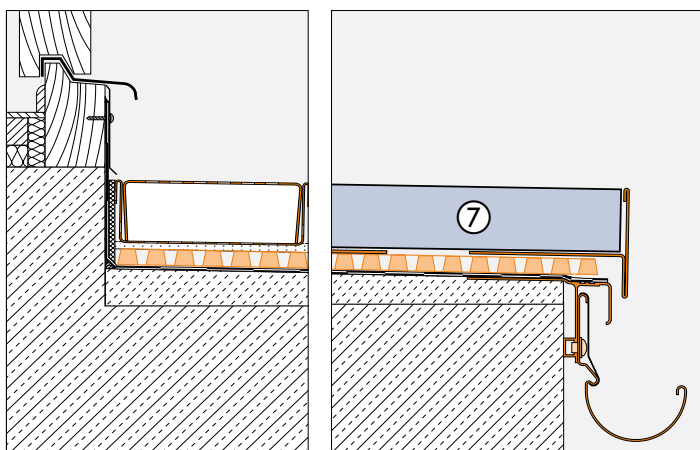
Bij lage deuraansluithoogtes voert de drainagegoot **Schlüter®-TROBA-LINE** insijpelwater veilig af, zodat het zich daar niet kan ophopen.

- ① **Betonnen draagvloer**
- ①a **Ondergrond met afschot**
Voor een optimale afwatering moet de constructie over voldoende afschot beschikken (1,5%–2%)
- ② **Constructieafdichting volgens DIN 18195**
Alternatief: afdichting met **Schlüter®-KERDI**
- ③ **Schlüter®-TROBA-PLUS 8G**
Drainagemat voor een efficiënte afvoer van insijpelwater en gelijktijdig bescherming van de afdichting.
- ④ **Schlüter®-TROBA-STELZ-DR**
Bekistingsringen voor dunbedmortel op Schlüter®-TROBA-PLUS 8G. Kunnen als verloren bekisting blijven liggen of opnieuw worden gebruikt.
- ⑤ **Schlüter®-TROBA-LINE**
Drainagegoot voor de afwatering bij lage aansluithoogtes aan deurelementen.
- ⑥ **Klemstrip op afdichtingslaag**
(schroeven met dichting)
- ⑦ **Grootformaat zelfdragende platen**
- ⑧ **Schlüter®-BARA-RT**
T-vormig randprofiel voor de begrenzing van de vrije randzones aan balkons en terrassen.
Houd rekening met de afwateringsmogelijkheid!
- ⑨ **Schlüter®-BARA-RTK**
Randprofiel met druiprand en montagevoorziening voor het Schlüter®-BARIN gootsysteem.
- ⑩ **Schlüter®-BARIN**
Compleet gootsysteem van kleurgecoat aluminium met toebehoren voor de afvoer van balkon- en terraswater.



De hier weergegeven constructie geldt enkel voor vrij uitkragende balkons en (met gewijzigde randconstructie) terrassen op volle grond.

De constructieopbouwen van dakterrassen moeten in ieder geval volgens de regels van de kunst met een isolatie en daarboven aangebrachte afdichting volgens DIN 18195 worden uitgevoerd.

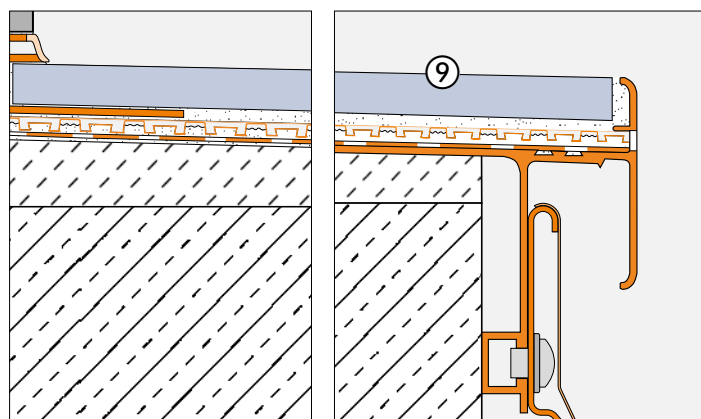
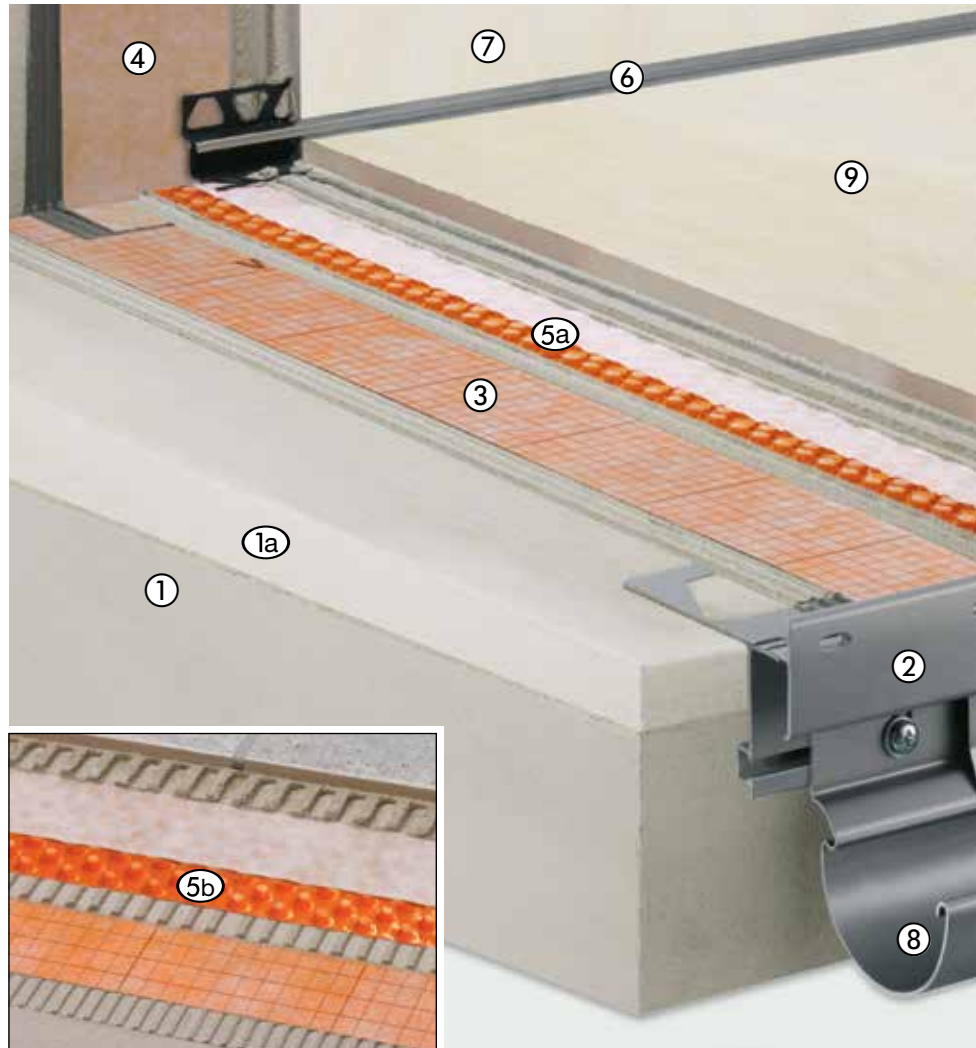




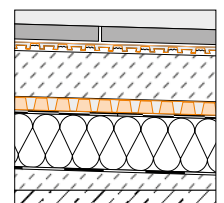
Bekledingsconstructie met hechtende drainage op contactafdichting

De draagconstructie, die aan het oppervlak over een voldoende groot afschot beschikt, wordt met de **Schlüter®-KERDI** contactafdichting tegen binnendringend water beschermd. Op de contactafdichting wordt de hechtende drainage **Schlüter®-DITRA-DRAIN** in dunbedmortel aangebracht. Met Schlüter®-DITRA-DRAIN wordt ventilatie onder het volledige oppervlak van de keramische bekleding verkregen, waardoor een snelle en gelijkmatige droging/uitharding van de dunbedmortel plaatsvindt. Eventuele spanningen worden door de ontkoppelingsfunctie van Schlüter®-DITRA-DRAIN geneutraliseerd.

- ① **Betonnen draagvloer**
- ①a **Ondergrond met afschot**
Voor een optimale afwatering moet de constructie over voldoende afschot beschikken (1,5% - 2%)
- ② **Schlüter®-BARA-RTKE**
Randprofiel met druiprand en montagevoorziening voor het Schlüter®-BARIN gootsysteem. Door de openingen wordt een voldoende grote water- en luchtafvoerdoorgang gegarandeerd.
- ③ **Schlüter®-KERDI**
Contactafdichting uit polyethyleen. Stootverlijming met Schlüter®-KERDI-COLL-L afdichtingslijm.
- ④ **Schlüter®-KERDI-KEBA**
Afdichtingsband uit polyethyleen met aan weerszijden een vliesweefsel voor een doeltreffende verankering in de Schlüter®-KERDI-COLL-L afdichtingslijm voor dichte wandansluitingen, baannaden en verbindingen.
- ⑤a **Schlüter®-DITRA-DRAIN 4**
Hechtende drainagemat uit polyethyleen, gelegd in dunbedmortel met de functies hechtende drainage, onderventilatie en ontkoppeling.
- ⑤b **Schlüter®-DITRA-DRAIN 8**
Hechtende drainagemat speciaal voor grote oppervlakken en trapconstructies.
- ⑥ **Schlüter®-DILEX-EKE of -EF**
Eéndelig hoekprofiel voor de flexibele vloer-/wandaansluiting voor balkons. (voor terrassen: Schlüter®-DILEX-EK).
- ⑦ **Plinttegels**
- ⑧ **Schlüter®-BARIN** Compleet gootsysteem van kleurgecoat aluminium met toebehoren voor de afvoer van balkon- en terraswater.
- ⑨ **Keramische tegels / fijn verglaasde keramische tegels of natuursteen**
Plaatsing - ook grote formaten - met een hydraulisch hardende water- en weersbestendige dunbedmortel. Bekledingsdikte ≥ 8 mm.



Constructieopbouw boven dakterrassen

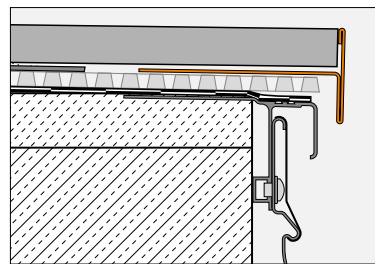
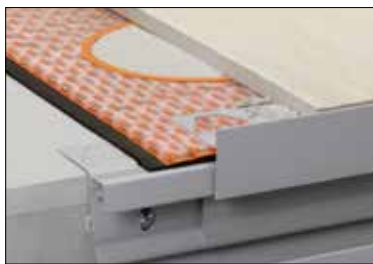


De hier weergegeven constructie geldt enkel voor vrij uitkragende balkons en (met gewijzigde randconstructie) terrassen op volle grond. Bij constructieopbouwen boven geïsoleerde dakterrassen, die volgens de regels van de kunst moeten worden uitgevoerd, is een lastverdelende laag (dekvloer) boven de afdichting vereist.



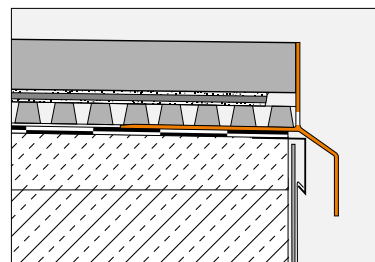
Schlüter®-BARA-RT

Schlüter®-BARA-RT is een T-vormig randprofiel uit kleurgecoat aluminium voor de begrenzing van vrije randzones aan balkons en terrassen. Het bovenste afsluitvlak dekt de rand van de bekleding af. Het onderste vormt de druiprand en bedekt eventueel de overgangsruijme naar de TROBA-oppepvlaktedrainage.



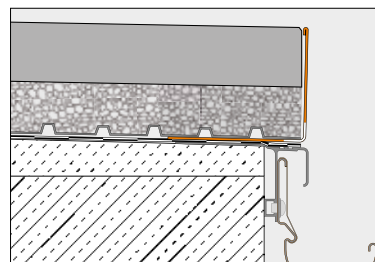
Schlüter®-BARA-RKL

Schlüter®-BARA-RKL is een randprofiel uit kleurgecoat aluminium met afwateringsopeningen. Het profiel is geschikt als randafsluiting voor balkons en terrassen met grote plaaelementen, die naar keuze op een grind-/splitlaag of op tegel dragers worden gelegd.
Opmerking: Schlüter®-BARA-RKL 35 en 40 zijn vooral geschikt voor 2 cm dikke plaaelementen.



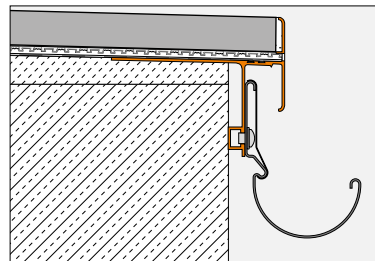
Schlüter®-BARA-RWL

Schlüter®-BARA-RWL is een hoekvormig randprofiel uit kleurgecoat aluminium met afwateringsopeningen. Het is geschikt als randafsluiting voor balkons en terrassen met grote plaaelementen die naar keuze op een enkel in de randzone gebonden grind-/kiezellaag of op tegel dragers worden gelegd.



Schlüter®-BARA-RTKE

Schlüter®-BARA-RTKE is een randprofiel met druiprand voor plaatsing op een al op afschot aangebrachte dekvloer. Het profiel heeft een montagevoorziening voor het Schlüter®-BARIN gootsysteem. Het profiel Schlüter®-BARA-RTKE is perfect geschikt voor de constructieopbouw met de hechtende drainage Schlüter®-DITRA-DRAIN. Dankzij de geperforeerde rand krijgt men een mooie tegelafsluiting.





i

Informatief. Voor iedereen die graag meer wil weten!

Zijn wij erin geslaagd u enthousiast te maken over de producten van Schlüter-Systems?
Dan wilt u nu waarschijnlijk graag meer te weten komen. Daarvoor surft u het beste naar
onze website.

Op www.schlueter-systems.nl vindt u in één klik meer informatie.



Uw verdeler:



INNOVATIES MET PROFIEL

Schlüter-Systems KG · Schmölestraße 7 · D-58640 Iserlohn
Tel.: +49 2371 971-261 · Fax: +49 2371 971-112 · info@schlueter.de · www.schlueter-systems.com

Schlüter-Systems KG · BeNeLux Bureau · Schotelven 28 · B-2370 Arendonk
Tel.: +32 14 44 30 80 · Fax: +32 14 44 30 81 · benelux@schlueter.de · www.schlueter-systems.nl